

Les rendez-vous

# Nature & Environnement

---

dans la Vienne

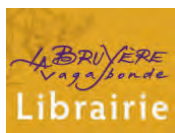
2023



**18 associations réunies pour vous proposer plus de 250 sorties nature & environnement**

Les associations l'ADEMA, Arbrissel, La Belle Année, le Conservatoire d'espaces naturels de Nouvelle-Aquitaine, le CPIE Seuil du Poitou, le CPIE Val de Gartempe, Du Jardin À l'Assiette, GEREPI, le GRAINE, LOGRAMI, la LPO Poitou-Charentes, Objectif Nat', Minute Papillon, Prom'Haies en Nouvelle-Aquitaine, la Société Française d'Orchidophilie de Poitou-Charentes et Vendée, la Société mycologique du Poitou, Vienne Agro Bio et Vienne Nature, avec le soutien de leurs partenaires, ont le plaisir de vous présenter le calendrier interassociatif 2023 des RDV Nature et Environnement dans la Vienne.

Calendrier réalisé avec le soutien de



Coordination et réalisation



Couverture : Bergeronnette printanière, *Motacilla flava*. Crédit : Virginie Braconnier  
Dos : Chrysope verte, *Chrysopa perla*. Crédit : Claire Boutin

# Janvier

	1	2	3	4	5	6	7	8	9	10	11	12	13	14	15
							X						X	X	X
16	17	18	19	20	21	22	23	24	25	26	27	28	29	30	31

Les informations de ce calendrier pouvant être modifiées, il est vivement conseillé de contacter les associations concernées pour confirmation.

## CLUB NATURE ET RANDO

### La Belle Ânée

Jazeneuil (Puy Godet)

Un mercredi après-midi par mois de 14h à 17h.

Des jeux, des activités, des sorties pour explorer la nature, des balades avec des ânes et des lamas.

*Pour les jeunes curieux de nature de 7 à 12 ans. Tarif : 130 €/an (inscription annuelle de septembre à juin).*

*Rens. et inscription obligatoire au 06 83 56 06 76, labellanee@gmail.com ou www.facebook.com/labellanee*

## SAMEDI 7

### Les Oiseaux des jardins

#### GEREPI

Vouneuil-sur-Vienne, de 15h à 17h

Atelier de reconnaissance à vue et à l'ouïe des oiseaux communs, suivi d'une galette des rois.

*R.-V. au Moulin de Chitré. Activité gratuite, réservée aux membres des « amis de la réserve ». Rens. au 05 49 02 33 47 ou sur contact@reserve-pinail.org*

## VENDREDI 13

### Formation aux comptages hivernaux de Chauves-souris

#### Vienne Nature

Fontaine-le-Comte, de 18h30 à 20h30

Cette formation sera l'occasion de découvrir et d'apprendre à mener des comptages de Chauves-souris dans leurs gîtes d'hiver.

*Lieu de R.-V donné sur inscription. Gratuit. Réservé aux adhérents. Rens. et inscription obligatoire sur www.vienne-nature.fr ou au 05 49 88 99 04.*

## SAMEDI 14

### Atelier cuisine : fabrication de petits pains aux herbes, plantes et différentes farines

#### Association Du Jardin À l'Assiette

Saint-Georges-lès-Baillargeaux, de 10h à 16h

Venez goûter plusieurs propositions et ensuite composer vos pains suivant vos envies. Un intervenant spécialisé vous accompagnera et vous repartirez avec vos créations et des recettes à refaire.

Matériel et matières fournis.

*Plein tarif : 40 € (tarifs réduits cf. HelloAsso). Tous publics.*

*R.-V sur le parking du complexe sportif. Prévoir pique-nique.*

*Rens. et inscription sur <https://www.helloasso.com/associations/du-jardin-a-l-assiette/evenements>.*

## DIMANCHE 15

### Permanence à la Réserve Naturelle Régionale de Saint-Cyr

#### LPO Poitou-Charentes

Beaumont Saint-Cyr, de 14h30 à 17h

Venez observer les oiseaux, notamment les hivernants qui ont fui le froid du Grand Nord. Des bénévoles vous accueillent et vous prêtent jumelles et longue-vue.

*R.-V. dans un observatoire du sentier public (suivre le fléchage à l'entrée de la réserve). Gratuit. Tous publics. Chemins et observatoires accessibles aux personnes à mobilité réduite. Rens. 05 49 88 55 22.*



# Février

1	2	3	4	5	6	7	8	9	10	11	12	13	14	15
X			X	X	X	X	X	X	X	X	X			X
16	17	18	19	20	21	22	23	24	25	26	27	28		
		X	X				X	X						

Les informations de ce calendrier pouvant être modifiées, il est vivement conseillé de contacter les associations concernées pour confirmation.

## CLUB NATURE ET RANDO

### La Belle Ânée

Jazeneuil (Puy Godet)

Un mercredi après-midi par mois de 14h à 17h.

Des jeux, des activités, des sorties pour explorer la nature, des balades avec des ânes et des lamas.

Pour les jeunes curieux de nature de 7 à 12 ans. Tarif : 130 €/an (inscription annuelle de septembre à juin).

Rens. et inscription obligatoire au 06 83 56 06 76,

labellanee@gmail.com ou [www.facebook.com/labellanee](http://www.facebook.com/labellanee)

## MERCREDI 1<sup>ER</sup>

### Installation d'exposition photo

#### GEREPI

Beaumont Saint-Cyr, de 12h à 17h30

Atelier de montage d'une exposition photo en extérieur avec pique-nique partagé sur place

R.-V. au lac de Saint-Cyr.

Activité gratuite, réservée aux membres des « amis de la réserve ».

Rens. au 05 49 02 33 47 ou sur [contact@reserve-pinail.org](mailto:contact@reserve-pinail.org)

## SAMEDI 4

### Chantier participatif de plantation de haie

#### Prom'Haies en Nouvelle-Aquitaine

Savigny L'Evescault, horaires à préciser

Venez prêter main-forte à cette municipalité qui souhaite remplacer une haie de thuyas par une haie champêtre propice à l'accueil de la biodiversité. C'est aussi l'occasion d'en savoir plus sur la palette végétale adaptée à votre territoire, connaître les différentes étapes et les points de vigilance pour mener à bien une plantation de haie.

R.-V. au cimetière communal. Gratuit, tous publics.

Merci de prévoir un équipement adapté : bottes, imperméable...

Rens. et inscription : [e.roumegou@promhaies.net](mailto:e.roumegou@promhaies.net) / 05 49 07 64 02.

### Journée mondiale des zones humides - RAMSAR

#### CPIE Val de Gartempe

Sud Vienne, 10h

Les zones humides sont indispensables ! Elles procurent à l'humanité des « services écosystémiques » essentiels, de l'apport d'eau douce à l'alimentation et aux matériaux de construction, en passant par la biodiversité et l'atténuation des changements climatiques.

Le CPIE Val de Gartempe vous emmène au cœur des zones humides du Sud-Vienne, à la découverte de leurs richesses au fil de l'eau, au cœur de milieux protégés et de paysages singuliers du département. Retrouvons-nous dans les lieux où les acteurs du territoire agissent pour préserver la ressource et la biodiversité.

Lieu donné sur inscription. Gratuit, tous publics.

Réservation obligatoire : 05 49 91 71 54.

## SAMEDI 4

### Découverte de la zone humide mondiale du Pinail

#### GEREPI

Vouneuil-sur-Vienne, de 14h à 16h30

Plongez dans le monde étonnant des zones humides au cours d'une sortie sur la réserve naturelle labellisée site mondial « Ramsar ». GEREPI vous dévoilera quelques mystères des mares du Pinail et échangera sur les enjeux de la biodiversité, l'eau et climat.

R.-V. au Chalet d'accueil de la Réserve naturelle du Pinail.

Gratuit. Inscription obligatoire sur [HelloAsso](http://HelloAsso).

Rens. : 05 49 02 33 47 ou [contact@reserve-pinail.org](mailto:contact@reserve-pinail.org)

## DIMANCHE 5

### Permanence à la Réserve Naturelle Régionale de Saint-Cyr

#### LPO Poitou-Charentes

Beaumont Saint-Cyr, de 14h30 à 17h

Venez observer les oiseaux, notamment les hivernants qui ont fui le froid du Grand Nord. Des bénévoles vous accueillent et vous prêtent jumelles et longue-vue.

R.-V. dans un observatoire du sentier public (suivre le fléchage à l'entrée de la réserve). Chemins et observatoires accessibles aux personnes à mobilité réduite.

Gratuit. Tous publics. Rens. 05 49 88 55 22.

## DU LUNDI 6 AU MARDI 7

### Stage nature « De l'air ! »

#### Minute Papillon

Ligugé, de 8h30 à 17h30

Quel point commun entre grimper en haut d'un arbre, collectionner des plumes d'oiseaux, étudier les lichens et observer les nuages ?

L'élément AIR bien sûr !

Ouvert aux 9-12 ans. Tarif : 60 € les deux jours. Sur inscription : [minute.papillon@protonmail.com](mailto:minute.papillon@protonmail.com) ou 06 95 60 53 24.



MERCREDI 8

## Visite de la Réserve Naturelle Régionale de Saint-Cyr

LPO Poitou-Charentes

Beaumont Saint-Cyr, de 9h30 à 12h

En parcourant le cœur de la réserve, ordinairement fermé au public, nous vous proposons de découvrir (ou de redécouvrir) la réserve et ses occupants qui l'animent en hiver.

R.-V. à l'entrée de la réserve. Chemins et observatoires accessibles aux personnes en situation de handicap. Gratuit. Rens. et inscription obligatoire (max. 15 personnes) : 05 49 88 55 22.

## Escape game "À l'air te !"

CPIE Seuil du Poitou

À l'atelier du 19, de 16h à 18h

L'état de santé de Mme Matador s'est dégradé et son médecin soupçonne une contamination par une source de pollution dans son logement.

La BAP (brigade antipollution) a été mobilisée pour résoudre l'enquête.

Venez en renfort pour aider la BAP à mener à bien sa mission !

Gratuit. À partir de 14 ans. Lieu de R.-V donné sur inscription :

[helloasso.com/associations/cinev-cpie-seuil-du-poitou](https://helloasso.com/associations/cinev-cpie-seuil-du-poitou)

Rens. au 05 49 85 11 66 ou [contact@cpie-poitou.fr](mailto:contact@cpie-poitou.fr)

DU JEUDI 9 AU VENDREDI 10

## Stage nature « De l'air ! »

Minute Papillon

Ligugé, de 8h30 à 17h30

Quel point commun entre grimper en haut d'un arbre, collectionner des plumes d'oiseaux, étudier les lichens et observer les nuages ?

L'élément AIR bien sûr !

Ouvert aux 6-8 ans. Tarif : 60 € les deux jours. Sur inscription :

[minute.papillon@protonmail.com](mailto:minute.papillon@protonmail.com) ou 06 95 60 53 24.

SAMEDI 11

## Atelier cuisine : chapatis et buns garnis

Association Du Jardin À l'Assiette

Saint-Georges-lès-Baillargeaux, de 10h à 16h

Venez goûter plusieurs propositions et ensuite composer vos chapatis et buns suivant vos envies. Une intervenante spécialisée vous accompagnera et vous repartirez avec vos créations et des recettes à refaire.

Matériel et matières fournis.

Plein tarif : 25 € (tarifs réduits cf. HelloAsso). Tous publics.

R.-V sur le parking du complexe sportif. Prévoir pique-nique.

Rens. et inscription sur <https://www.helloasso.com/associations/du-jardin-a-l-assiette/evenements>

DIMANCHE 12

## Les premiers chants d'oiseaux

LPO Poitou-Charentes

Les Roches-Prémarie-Andillé, 9h

La Saint-Valentin approchant, les premiers chants d'oiseaux se font entendre, venez apprendre à les identifier.

R.-V. sur le parking de la salle polyvalente, route des Tourbières.

Gratuit. Tous publics. Rens. : 06 06 49 89 37.



Cifron. Crédit : Jacqueline Pastorino

MERCREDI 15

## Traces et indices

CPIE Seuil du Poitou

Vouneuil-sur-Vienne (aux abords du Pinail), de 10h à 12h

Partez en famille explorer la nature lors d'une balade à la découverte des traces et indices laissés par des animaux. L'occasion de déceler quelques secrets sur le monde qui nous entoure...

Gratuit. Tous publics. Lieu de R.-V donné sur inscription :

<https://www.helloasso.com/associations/cinev-cpie-seuil-du-poitou>

Rens. au 05 49 85 11 66 ou [contact@cpie-poitou.fr](mailto:contact@cpie-poitou.fr)

## Permanence à la Réserve Naturelle Régionale de Saint-Cyr

LPO Poitou-Charentes

Beaumont Saint-Cyr, de 14h30 à 17h

Venez observer les oiseaux, notamment les hivernants qui ont fui le froid du Grand Nord. Des bénévoles vous accueillent et vous prêtent jumelles et longue-vue.

R.-V. dans un observatoire du sentier public (suivre le fléchage à l'entrée de la réserve). Chemins et observatoires accessibles aux personnes à mobilité réduite.

Gratuit. Tous publics. Rens. 05 49 88 55 22.

SAMEDI 18

## Chantier participatif : traversée des Amphibiens

CPIE Val de Gartempe

Lieu donné sur inscription, 14h

Chaque année des centaines de grenouilles, crapauds, salamandres et tritons se font écraser sur la chaussée. Venez participer au sauvetage des Amphibiens qui tentent de traverser la route à l'approche du printemps.

Le CPIE Val de Gartempe anime ce chantier participatif et guide les bénévoles dans la mise en place de filets et de seaux pour récupérer à la nuit tombée ou au lever du jour nos petits protégés.

Aidez-nous à faciliter leurs déplacements et venez déguster un goûter convivial avec nos bénévoles passionnés.

Gratuit. Tous publics. Réservation obligatoire : 05 49 91 71 54.



### Initiation aux chants d'oiseaux forestiers

LPO Poitou-Charentes

Châtelleraut, de 9h à 12h

Accompagné d'un animateur de la LPO, venez vous initier à reconnaître les chants des oiseaux de la forêt de Châtelleraut.

R.-V. au parking du lac de la forêt, rue Agnès Sorel (stèle des Droits de l'homme). Ouvert à tous et gratuit. Non accessible aux personnes à mobilité réduite. Rens. 06 43 03 91 23 ou [vienne@lpo.fr](mailto:vienne@lpo.fr)

## SAMEDI 18

### Atelier DIY nature : les lessives naturelles maison

Association Du Jardin À l'Assiette

Saint-Georges-lès-Baillargeaux, de 10h à 12h

Venez découvrir les nombreuses recettes de lessives maison à petit prix (à la cendre, au lierre... etc.), comment les fabriquer et les utiliser. Une intervenante spécialisée vous accompagnera et vous repartirez avec votre lessive et des recettes à refaire. Matériel et matières fournis.

Plein tarif : 25 € (tarifs réduits cf. HelloAsso). Tous publics.

R.-V sur le parking du complexe sportif. Rens. et inscription sur <https://www.helloasso.com/associations/du-jardin-a-l-assiette/evenements>.

### Atelier santé et beauté : mes cosmétiques naturels – crème hydratante et déodorant

Association Du Jardin À l'Assiette

Saint-Georges-lès-Baillargeaux, de 14h à 16h

Venez vous initier à la fabrication de vos cosmétiques maison avec des produits naturels que l'on trouve dans sa cuisine et son jardin. Une intervenante spécialisée vous accompagnera et vous repartirez avec votre réalisation et des recettes à refaire. Matériel et matières fournis.

Plein tarif : 25 € (tarifs réduits cf. HelloAsso). Adultes et ados.

R.-V sur le parking du complexe sportif.

Rens. et inscription sur <https://www.helloasso.com/associations/du-jardin-a-l-assiette/evenements>

Possibilité d'inscription aux deux ateliers avec pique-nique emmené le midi.

## JEUDI 23

### La nature la nuit

Vienne Nature

Poitiers, de 18h30 à 20h30

Lors d'une conférence, venez découvrir la biodiversité nocturne et les menaces qui pèsent sur cette dernière.

Lieu de R.-V donné sur inscription. Gratuit. Rens. et inscription obligatoire sur [www.vienne-nature.fr](http://www.vienne-nature.fr) ou au 05 49 88 99 04.

## VENDREDI 24

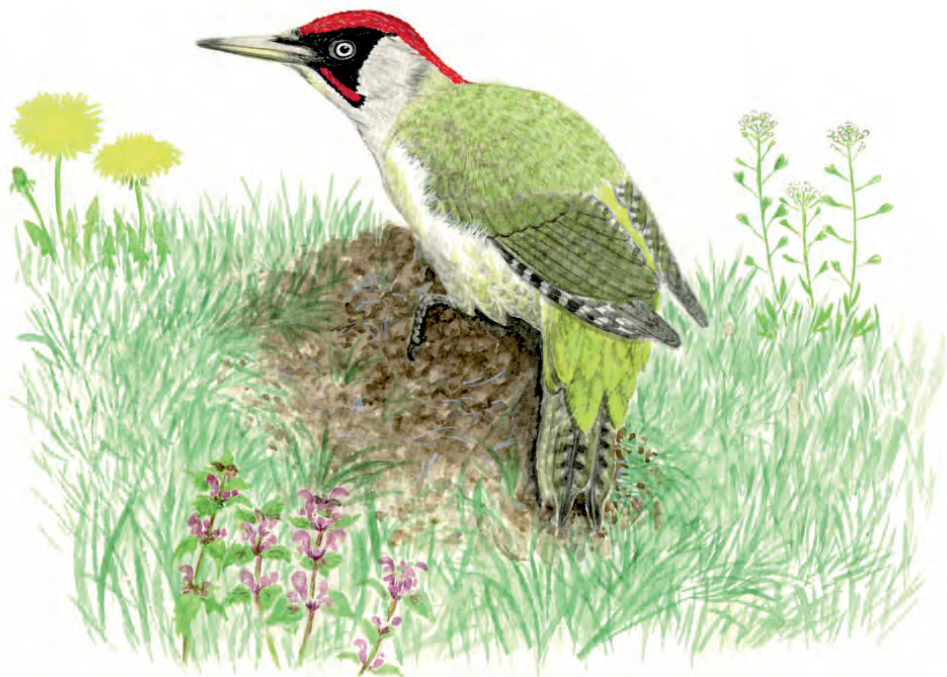
### Formation et prospection Amphibiens

Vienne Nature

Fontaine-le-Comte, de 18h à 1h

Après une formation en salle sur les Amphibiens du département, partons à la recherche et à la découverte des tritons, des grenouilles et des crapauds peuplant les mares.

Lieu de R.-V donné sur inscription. Gratuit. Réservé aux adhérents. Prévoir des bottes et une lampe torche. Rens. et inscription obligatoire sur [www.vienne-nature.fr](http://www.vienne-nature.fr) ou au 05 49 88 99 04.



# Mars

1	2	3	4	5	6	7	8	9	10	11	12	13	14	15	
X	X	X	X					X	X	X	X			X	
16	17	18	19	20	21	22	23	24	25	26	27	28	29	30	31
X	X					X		X	X	X					

Les informations de ce calendrier pouvant être modifiées, il est vivement conseillé de contacter les associations concernées pour confirmation.

## CLUB NATURE ET RANDO

### La Belle Ânée

Jazeneuil (Puy Godet)

Un mercredi après-midi par mois de 14h à 17h.

Des jeux, des activités, des sorties pour explorer la nature, des balades avec des ânes et des lamas.

Pour les jeunes curieux de nature de 7 à 12 ans. Tarif : 130 €/an (inscription annuelle de septembre à juin).

Rens. et inscription obligatoire au 06 83 56 06 76,

labellanee@gmail.com ou [www.facebook.com/labellanee](http://www.facebook.com/labellanee)

## MERCREDI 1<sup>ER</sup>

### Animation : découverte de la greffe des arbres fruitiers

#### Prom'Haies en Nouvelle-Aquitaine

Ligugé, lieu précis et horaires à définir

Venez découvrir les multiples variétés fruitières anciennes et locales de pommes et de poires. Vous pourrez apprendre ou vous perfectionner sur les techniques de greffage (en fente et à l'anglaise) : démonstration et mise en pratique.

Vous pourrez même repartir avec vos jeunes arbres fruitiers greffés avec les variétés de votre choix (5 plants maximum) !

Ouvert à tous et gratuit. Rens. et inscription :

[e.roumegou@promhaies.net](mailto:e.roumegou@promhaies.net) ou 05 49 07 64 02.

## VENDREDI 3

### Fréquence Grenouille

Conservatoire d'espaces naturels en partenariat avec Vienne Nature

Chaunay, 20h

Dans le cadre de Fréquence Grenouille, opération nationale de la Fédération des CEN pour la sensibilisation en faveur de la préservation des zones humides, venez découvrir les grenouilles, crapauds et tritons peuplant les mares du marais de Chaunay.

Lieu de R.-V. donné sur inscription. Gratuit. Tous publics. Prévoyez bottes et vêtements adaptés à la météo ainsi qu'une lampe torche.

Rens. et inscription obligatoire au 06 46 19 47 90

## SAMEDI 4

### Prospection tritons et grenouilles

#### GEREPI

Vouneuil-sur-Vienne, de 19h30 à 21h

Sortie découverte des Amphibiens à la tombée de la nuit, en lien avec un suivi scientifique.

R.-V. au chalet d'accueil de la Réserve naturelle du Pinail.

Activité gratuite, réservée aux membres des « amis de la réserve ».

Rens. : 05 49 02 33 47 ou sur [contact@reserve-pinail.org](mailto:contact@reserve-pinail.org)



Triton palmé. Crédit : Vienne Nature

## SAMEDI 4

### La Nuit de la Chouette

#### CPIE Seuil du Poitou

Forêt de Moulière, de 20h à 22h

Au cœur de la forêt de Moulière, partons à la rencontre des rapaces nocturnes pour mieux les connaître et les protéger.

Cette sortie sera l'occasion d'écouter les sons de la nuit.

Gratuit. Tous publics. Lieu de R.-V donné sur inscription :

<https://www.helloasso.com/associations/cpiev-cpie-seuil-du-poitou>

Rens. au 05 49 85 11 66 ou [contact@cpie-poitou.fr](mailto:contact@cpie-poitou.fr)

### Nuit de la Chouette

#### LPO Poitou-Charentes

Archigny, 20h30

Venez découvrir, écouter et peut-être voir des chouettes et des hiboux !

Balade dans le village suivie d'une discussion sur les différentes espèces et les moyens de les accueillir.

R.-V. à la salle des fêtes. Ouvert à tous et gratuit.

Rens. 06 89 82 44 32 ou [vienna@lpo.fr](mailto:vienna@lpo.fr)

## DIMANCHE 5

### Entre bourg et forêt

#### LPO Poitou-Charentes

Bignoux, 9h

Des animateurs de la LPO vous accompagnent à la découverte des oiseaux qui ont passé l'hiver chez nous, comme les pics, les mésanges, la sittelle... et se préparent à nicher. Pensez à venir bien chaussés et avec des vêtements adaptés.

R.-V. sur le parking de la salle socioculturelle de Bignoux, à côté du stade. Ouvert à tous et gratuit. Rens. : 06 19 94 07 98 ou [vienna@lpo.fr](mailto:vienna@lpo.fr)

### Initiation aux chants d'oiseaux forestiers

#### LPO Poitou-Charentes

Châtelleraut, de 9h à 12h

Accompagné d'un animateur de la LPO, venez vous initier à reconnaître les chants des oiseaux de la forêt de Châtelleraut.

R.-V. au parking du lac de la forêt, rue Agnès Sorel (stèle des Droits de l'homme). Ouvert à tous et gratuit. Non accessible aux personnes à mobilité réduite. Rens. 06 43 03 91 23 ou [vienna@lpo.fr](mailto:vienna@lpo.fr)

# Mars

JEUDI 9

## La nature la nuit

Vienne Nature

Poitiers, de 18h30 à 20h30

Lors d'une conférence, venez découvrir la biodiversité nocturne et les menaces qui pèsent sur cette dernière.

Lieu de R.-V donné sur inscription. Gratuit. Rens. et inscription obligatoire sur [www.vienne-nature.fr](http://www.vienne-nature.fr) ou au 05 49 88 99 04.

VENDREDI 10

## Prospection Amphibiens

Vienne Nature

Fontaine-le-Comte, de 19h30 à 1h

Dans le cadre de l'actualisation de la répartition des Amphibiens, partons à la recherche des tritons, des grenouilles et des crapauds en sillonnant ensemble le département.

Lieu de R.-V donné sur inscription. Gratuit. Réservé aux adhérents. Prévoir des bottes et une lampe torche. Rens. et inscription obligatoire sur [www.vienne-nature.fr](http://www.vienne-nature.fr) ou au 05 49 88 99 04.

SAMEDI 11

## Animation : découverte de la greffe des arbres fruitiers

Prom'Haies en Nouvelle-Aquitaine

Lieu à définir, de 14h30 à 17h

Venez découvrir les multiples variétés fruitières anciennes et locales de pommes et de poires. Vous pourrez apprendre ou vous perfectionner sur les techniques de greffage (en fente et à l'anglaise) : démonstration et mise en pratique.

Vous pourrez même repartir avec vos jeunes arbres fruitiers greffés avec les variétés de votre choix (5 plants maximum) !

Ouvert à tous et gratuit. Rens. et inscription : [v.laffitte@promhaies.net](mailto:v.laffitte@promhaies.net) ou 05 49 07 64 02

DIMANCHE 12

## Permanence à la Réserve Naturelle Régionale de Saint-Cyr

LPO Poitou-Charentes

Beaumont Saint-Cyr, de 14h30 à 17h

Venez observer les oiseaux en halte migratoire, ceux qui y restent toute l'année et ceux qui ne viennent sur le site que le temps de la reproduction. Des bénévoles vous accueillent et vous prêtent jumelles et longue-vue.

R.-V. dans un observatoire du sentier public (suivre le fléchage à l'entrée de la réserve). Gratuit. Tous publics. Chemins et observatoires accessibles aux personnes à mobilité réduite. Rens. 05 49 88 55 22.

MERCREDI 15

## Les arbres remarquables de Poitiers

Vienne Nature

Poitiers, de 14h à 16h30

Un chêne bien curieux, un cèdre imposant, des essences peu connues... Venez observer tous ces arbres lors d'une balade dans les rues de Poitiers et le long du Clain. Au travers d'histoires et anecdotes issues d'un inventaire participatif mené pendant deux ans, vous pourrez découvrir ce qui fait le caractère remarquable d'un arbre.

Lieu de R.-V donné sur inscription. Gratuit. Tous publics. Rens. et inscription obligatoire sur [www.vienne-nature.fr](http://www.vienne-nature.fr) ou au 05 49 88 99 04.

VENDREDI 17

## Fréquence Grenouille au Pinail

GEREPI

Vouneuil-sur-Vienne, de 20h à 22h

Venez découvrir les nombreux Amphibiens qui animent la nuit venue les mares de la réserve naturelle. Parades nuptiales, chants gutturaux et couleurs chatoyantes vous étonneront !

R.-V. au chalet d'accueil de la Réserve naturelle du Pinail. Gratuit. Bottes et lampe indispensables, chiens interdits même tenus en laisse. Inscription obligatoire sur HelloAsso.

Rens. : 05 49 02 33 47 ou sur [contact@reserve-pinail.org](mailto:contact@reserve-pinail.org)

## Fréquence Grenouille

Conservatoire d'espaces naturels de Nouvelle-Aquitaine

Sanxay, 20h

Dans le cadre de Fréquence Grenouille, opération nationale de la Fédération des Conservatoires d'espaces naturels pour la sensibilisation en faveur de la préservation des zones humides, venez découvrir les grenouilles, crapauds et tritons.

R.-V sur le parking de la place de la Mairie. Diaporama en salle suivi d'une sortie nocturne (co-voiturage pour transfert vers le site d'environ 1 km). Gratuit. Tous publics. Prévoyez chaussures et vêtements adaptés à la météo ainsi qu'une lampe.

Rens. et inscription obligatoire au 05 49 50 36 11 ou 06 24 90 12 43.







## SAMEDI 18

**Taille d'arbres fruitiers et greffes****Arbrissel**

Secteur du Loudunais, à partir de 9h

Arbrissel organise une demi-journée taille d'arbres fruitiers avec des professionnels (Croqueurs de pommes), suivi d'une demi-journée greffe. Gratuit. Le lieu n'étant pas défini à ce jour, veuillez contacter : [association.arbrissel@gmail.com](mailto:association.arbrissel@gmail.com) ou 06 60 06 09 65.

**Biodiversité en Val de Gartempe : richesses des zones humides – Journée mondiale de l'eau****CPIE Val de Gartempe**

Sud Vienne, 10h

Les zones humides sont indispensables ! Elles procurent à l'humanité des « services écosystémiques » essentiels, de l'apport d'eau douce à l'alimentation et aux matériaux de construction, en passant par la biodiversité et l'atténuation des changements climatiques.

Le CPIE Val de Gartempe vous emmène au cœur des zones humides du Sud Vienne, à la découverte de leurs richesses au fil de l'eau, au cœur de milieux protégés et de paysages singuliers du département. Retrouvons-nous dans les lieux où les acteurs du territoire agissent pour préserver la ressource et la biodiversité.

Gratuit. Tous publics. Lieu de R.-V donné sur inscription. Réservation obligatoire : 05 49 91 71 54.

**Atelier artisanat et nature : fabrication d'abreuvoirs et mangeoires pour oiseaux des jardins****Association Du Jardin À l'Assiette**

Saint-Georges-lès-Baillargeaux, de 10h à 12h

Venez fabriquer votre abreuvoir et votre mangeoire pour oiseaux suivant différents modèles avec du bois, de l'argile et des matériaux de récupération. Matériel et matières fournis.

Plein tarif : 20 € (tarifs réduits cf. HelloAsso). Tous publics. Rens. et inscription sur <https://www.helloasso.com/associations/du-jardin-a-l-assiette/evenements>. R.-V sur le parking du complexe sportif

**Atelier artisanat & nature : fabrication de nichoirs****Association Du Jardin À l'Assiette**

Saint-Georges-lès-Baillargeaux, de 14h à 16h

Venez fabriquer votre nichoir pour oiseaux suivant différents modèles avec du bois et des matériaux de récupération.

Matériel et matières fournis.

Plein tarif : 25 € (tarifs réduits cf. HelloAsso). Tous publics.

R.-V sur le parking du complexe sportif.

Rens. et inscription sur <https://www.helloasso.com/associations/du-jardin-a-l-assiette/evenements>

Possibilité d'inscription aux deux ateliers avec pique-nique à emmener pour le midi.

**Le réveil de la Vipère aspic****Vienne Nature**

Secteur de Poitiers, de 13h30 à 16h30

Craintes et mal-aimées du public, les vipères sont pourtant des animaux calmes qui pointent le bout de leur nez dès la fin de l'hiver. Cette sortie sera l'occasion de tordre le cou à leur mauvaise réputation et de les observer à leur sortie d'hibernation.

Lieu de R.-V. donné sur inscription. Gratuit. Réservé aux adhérents. Prévoir des chaussures de marche ou des bottes. Rens. et inscription en ligne sur [www.vienne-nature.fr](http://www.vienne-nature.fr) ou au 05 49 88 99 04.

**Animation : découverte de la greffe des arbres fruitiers****Prom'Haies en Nouvelle-Aquitaine**

Lieu à définir, de 14h30 à 17h

Venez découvrir les multiples variétés fruitières anciennes et locales de pommes et de poires. Vous pourrez apprendre ou vous perfectionner sur les techniques de greffage (en fente et à l'anglaise) : démonstration et mise en pratique.

Vous pourrez même repartir avec vos jeunes arbres fruitiers greffés avec les variétés de votre choix (5 plants maximum) !

Ouvert à tous et gratuit. Rens. et inscription : [v.laffitte@promhaies.net](mailto:v.laffitte@promhaies.net) ou 05 49 07 64 02.





## DIMANCHE 19

### Les Oiseaux des bois de Saint-Pierre

LPO Poitou-Charentes

Smarves, 9h

Les bois de Saint-Pierre abritent cinq espèces de pics, mais aussi des oiseaux cavernicoles qui profitent des anciennes loges de pics. Accompagné d'un animateur LPO, venez apprendre à les identifier.

R.-V. sur le parking de la piscine des bois de Saint-Pierre.

Ouvert à tous et gratuit. Rens. : 06 06 49 89 37.

## MERCREDI 22

### Rendre visible l'invisible Journée mondiale de l'eau

CPIE Seuil du Poitou

Moncontour, de 14h à 16h30

Sans eau, la vie ne serait plus possible. La protection et l'utilisation durable des eaux souterraines seront essentielles pour survivre et s'adapter au changement climatique.

Au cours d'une balade, venez découvrir et comprendre l'importance de la préservation de nos zones humides.

Gratuit. À partir de 6 ans (15 personnes max).

Lieu de R.-V. donné sur inscription : [helloasso.com/associations/cinev-cpie-seuil-du-poitou](http://helloasso.com/associations/cinev-cpie-seuil-du-poitou)

Rens. au 05 49 85 11 66 ou [contact@cpie-poitou.fr](mailto:contact@cpie-poitou.fr)

## VENDREDI 24

### Prospection Amphibiens

Vienne Nature

Fontaine-le-Comte, de 19h30 à 1h

Dans le cadre de l'actualisation de la répartition des Amphibiens, partons à la recherche des tritons, des grenouilles et des crapauds en sillonnant ensemble le département.

Lieu de R.-V. donné sur inscription Gratuit. Réservé aux adhérents.

Prévoir des bottes et une lampe torche. Rens. et inscription obligatoire sur [www.vienne-nature.fr](http://www.vienne-nature.fr) ou au 05 49 88 99 04.

## VENDREDI 24

### Fréquence Grenouille

Conservatoire d'espaces naturels en partenariat avec Vienne Nature  
Lussac-les-Châteaux, 20h30

Dans le cadre de Fréquence Grenouille, opération nationale de la Fédération des Conservatoires d'espaces naturels pour la sensibilisation en faveur de la préservation des zones humides, venez découvrir les grenouilles, crapauds et tritons.

RDV à l'Espace Jean Réau (à coté de La Poste). Diaporama en salle suivi d'une sortie nocturne (co-voiturage pour transfert vers le site d'environ 4 km). Gratuit. Tous publics. Prévoyez chaussures et vêtements adaptés à la météo ainsi qu'une lampe. Rens. au 05 49 50 42 59.

## SAMEDI 25

### Lecture sous les arbres

LPO Poitou-Charentes

Poitiers, de 14h à 15h30

Le printemps est arrivé. Saluons son retour en découvrant quelques poèmes, livres et ouvrages divers sur le thème de l'arbre. Vous aussi, apportez-nous vos livres pour partager vos émotions !

Animation LPO organisée avec le soutien de la médiathèque des Couronneries. Prévoir une tenue adaptée à la saison.

R.-V. devant la médiathèque des Couronneries, place de Provence.

Ouvert à tous et gratuit. Rens. : 05 49 88 55 22 ou [vienne@lpo.fr](mailto:vienne@lpo.fr)

## DIMANCHE 26

### Initiation aux chants d'oiseaux dans un parc urbain

LPO Poitou-Charentes

Châtellerauld, de 9h à 12h

Accompagné d'un animateur de la LPO, venez vous initier à reconnaître les chants des oiseaux d'un parc à proximité de la ville.

R.-V. sur le parking du parc du Verger. Ouvert à tous et gratuit.

Accessible aux personnes à mobilité réduite.

Rens. 06 45 54 32 87 ou 06 95 16 05 72 ou [vienne@lpo.fr](mailto:vienne@lpo.fr)

### Balad'âne ail des ours

La Belle Ânée

Jazeneuil, de 15h à 17h30

Récolte d'ail des ours, au pas de l'âne, suivie d'un atelier culinaire. Livret recettes offert.

R.-V à « La Belle Ânée » 2 Puy Godet à Jazeneuil. Tarif : 10 €/adulte, 6 €/enfant (4 à 12 ans). Bonnes chaussures recommandées.

Rens. et réservation obligatoire au 06 83 56 06 76,

[labellanee@gmail.com](mailto:labellanee@gmail.com) ou [www.facebook.com/labellanee](http://www.facebook.com/labellanee)



# Avril

Les informations de ce calendrier pouvant être modifiées, il est vivement conseillé de contacter les associations concernées pour confirmation.

1	2	3	4	5	6	7	8	9	10	11	12	13	14	15
	X			X	X	X	X	X	X	X	X	X		X
16	17	18	19	20	21	22	23	24	25	26	27	28	29	30
X	X	X	X	X	X	X	X	X	X	X	X	X	X	X

## CLUB NATURE ET RANDO

### La Belle Ânée

Jazeneuil (Puy Godet)

Un mercredi après-midi par mois de 14h à 17h.

Des jeux, des activités, des sorties pour explorer la nature, des balades avec des ânes et des lamas.

Pour les jeunes curieux de nature de 7 à 12 ans. Tarif : 130 €/an (inscription annuelle de septembre à juin).

Rens. et inscription obligatoire au 06 83 56 06 76,

labellanee@gmail.com ou [www.facebook.com/labellanee](http://www.facebook.com/labellanee)

## VACANCES DE PRINTEMPS À LA RÉSERVE DU PINAIL

### GEREPI

Du 10 au 23 avril, du lundi au vendredi, rejoignez un guide nature pour découvrir la biodiversité des landes et célèbres mares du Pinail (plantes comestibles, amphibiens, visite exploration, etc.), ou partez en autonomie pour une « expérience famille » inédite, ludique et au grand air !

Programme complet sur [www.reserve-pinail.org](http://www.reserve-pinail.org)

Activités gratuites. Inscription obligatoire sur HelloAsso.

Rens. : 05 49 02 33 47 ou sur [contact@reserve-pinail.org](mailto:contact@reserve-pinail.org)

## DIMANCHE 2

### Premiers chants du printemps

#### LPO Poitou-Charentes

Jazeneuil, de 9h à 12h

Observons ici et là les oiseaux des milieux aquatiques et boisés, comme la Bergeronnette des ruisseaux ou le Martin-pêcheur.

R.-V. au départ des circuits de randonnées.

Prévoir, si possible, des jumelles. Ouvert à tous et gratuit.

Rens. et inscription : [vienne@lpo.fr](mailto:vienne@lpo.fr) ou 06 18 79 13 40.

### Sortie bot'ânique

#### La Belle Ânée, avec la complicité de Virginie Lambert

Jazeneuil, de 9h30 à 12h

Découverte de plantes médicinales et comestibles des bords de chemin, au pas de l'âne.

R.-V. à « La Belle Ânée » 2 Puy Godet à Jazeneuil. Tarif : 12 €/adulte, 7 €/enfant (4 à 12 ans). Bonnes chaussures recommandées.

Rens. et réservation obligatoire au 06 83 56 06 76,

labellanee@gmail.com ou [www.facebook.com/labellanee](http://www.facebook.com/labellanee)

## MERCREDI 5

### Botanique et usage des plantes

#### GEREPI

Vouneuil-sur-Vienne, 14h-16h30

Sortie botanique avec reconnaissance des plantes et de leurs usages culinaires, médicinaux, etc.

R.-V. au chalet d'accueil de la Réserve naturelle du Pinail.

Activité gratuite, réservée aux membres des « amis de la réserve ».

Rens. : 05 49 02 33 47 ou [contact@reserve-pinail.org](mailto:contact@reserve-pinail.org)



Mésange bleue. Crédit : Vienne Nature

## VENDREDI 7

### Prospection Amphibiens

#### Vienne Nature

Fontaine-le-Comte, de 20h30 à 1h

Dans le cadre de l'actualisation de la répartition des Amphibiens, partons à la recherche des tritons, des grenouilles et des crapauds en sillonnant ensemble le département.

Lieu de R.-V. donné sur inscription. Gratuit. Réservé aux adhérents.

Prévoir des bottes et une lampe torche. Rens. et inscription obligatoire sur [www.vienne-nature.fr](http://www.vienne-nature.fr) ou au 05 49 88 99 04.

## SAMEDI 8

### Biodiversité en Val de Gartempe :

#### Abeilles, Papillons & Cie

#### CPIE Val de Gartempe

Lathus-Saint-Rémy, 10h

Plongez dans le monde fascinant des abeilles, acteurs importants pour la pollinisation des végétaux. Observez-les et suivez leur travail au cœur de notre ruche pédagogique et de notre jardin potager ou sur bien d'autres lieux du territoire accueillant ces petites besogneuses indispensables. Puis, filet en main, découvrez d'autres habitants colorés et parfois bien cachés de notre environnement : papillons, insectes et autres petites bêtes. À l'aide de fiches d'identification, apprenez à les reconnaître. Enfin, échangez des astuces pour favoriser la biodiversité de nos jardins (plantes mellifères et nectarifères, habitats, carrés pour la biodiversité) et devenez « veilleurs d'abeilles » pour recenser cette biodiversité si fragile.

R.-V. au village du Peu Pintureau. Gratuit. Tous publics.

Réservation obligatoire : 05 49 91 71 54.

### À la découverte des Reptiles

#### Vienne Nature

Fontaine-le-Comte, de 13h30 à 17h30

Leur discrétion en fait des animaux difficiles à voir. Cette balade en compagnie de spécialistes vous permettra peut-être de découvrir la Couleuvre verte et jaune, la Couleuvre vipérine ou le timide Orvet.

Lieu de R.-V. donné sur inscription. Gratuit. Réservé aux adhérents.

Prévoir chaussures de marche ou des bottes. Rens. et inscription en ligne sur [www.vienne-nature.fr](http://www.vienne-nature.fr) ou au 05 49 88 99 04.



## À l'écoute des chants des Oiseaux

### LPO Poitou-Charentes

Poitiers, de 9h à 11h

Le chant des oiseaux a toujours fasciné les humains. Pourquoi et comment chantent-ils ? Accompagné par la LPO, découvrez les tambourinages du Pic épeiche, le chant flûté du Merle noir, les zinzulus de la Mésange ou les trilles du Troglodyte mignon.

R.-V. sur le parking du parc de la Robla. Ouvert à tous et gratuit.

Prévoir une tenue adaptée à la saison.

Rens. : 05 49 88 55 22 ou [vienna@lpo.fr](mailto:vienna@lpo.fr)

SAMEDI 8

## Sortie mycologique aux îles du Pont

### Société Mycologique du Poitou

Ligugé (le Granit), 14h15

Venez découvrir en compagnie de mycologues les champignons sauvages de nos milieux naturels. Qu'ils soient comestibles ou toxiques, discrets ou extraordinaires, ils ont tous une histoire à nous raconter.

R.-V. au parking sur la gauche après le pont enjambant la voie de chemin de fer. Sortie réservée aux adhérents SMP.

Info complémentaire : M. Yvon Guinot, 06 83 21 89 68.

DIMANCHE 9

## Permanence à la Réserve Naturelle Régionale de Saint-Cyr

### LPO Poitou-Charentes

Beaumont Saint-Cyr, de 14h30 à 17h

Venez observer les oiseaux en halte migratoire, ceux qui y restent toute l'année et ceux qui ne viennent sur le site que le temps de la reproduction. Des bénévoles vous accueillent et vous prêtent jumelles et longue-vue.

R.-V. dans un observatoire du sentier public (suivre le fléchage à l'entrée de la réserve). Chemins et observatoires accessibles aux personnes à mobilité réduite.

Rens. 05 49 88 55 22. Gratuit. Tous publics.

DU LUNDI 10 AU MARDI 11

## Stage nature « À l'eau ! »

### Minute Papillon

Ligugé, de 8h30 à 17h30

Être dehors, près de la rivière, pêcher à l'épuisette, observer les tritons, naviguer sur un radeau, construire un moulin à eau et devenir expert pour filtrer l'eau !

Ouvert aux 9-12 ans. Tarif : 60 € les deux jours. Sur inscription : [minute.papillon@protonmail.com](mailto:minute.papillon@protonmail.com) ou 06 95 60 53 24.

MARDI 11

## Raconte-moi une plante

### Vienne Nature

Secteur de Saint-Julien l'Ars, de 14h à 16h30

Le monde végétal nous entoure et pourtant le connaissons-nous réellement ? Au cours d'un après-midi, venez découvrir une plante commune à travers plusieurs approches : un conte, une observation naturaliste ou une création artistique...

Laissez-vous emporter dans la découverte !

Lieu de R.-V. donné sur inscription. Gratuit. Tous publics. Rens. et inscription obligatoire sur [www.vienne-nature.fr](http://www.vienne-nature.fr) ou au 05 49 88 99 04.

DU MERCREDI 12 AU JEUDI 13

## Stage nature « À l'eau ! »

### Minute Papillon

Ligugé, de 8h30 à 17h30

Être dehors, près de la rivière, pêcher à l'épuisette, observer les tritons, naviguer sur un radeau, construire un moulin à eau et devenir expert pour filtrer l'eau !

Ouvert aux 6-8 ans. Tarif : 60 € les deux jours. Sur inscription : [minute.papillon@protonmail.com](mailto:minute.papillon@protonmail.com) ou 06 95 60 53 24.

## Oh quelle belle forêt !

### CPIE Seuil du Poitou

Montamisé, de 10h à 12h

Venez observer le réveil de la nature au cours d'une balade printanière en forêt. Vous découvrirez les maisons de petites et grandes bêtes pour mieux comprendre pourquoi la forêt est essentielle dans notre monde. Gratuit. À partir de 6 ans (20 personnes max.).

R.-V sur le parking de la maison de la forêt à Montamisé.

Inscription obligatoire sur Hello Asso : <https://www.helloasso.com/associations/cinev-cpie-seuil-du-poitou>

Rens. : 05 49 85 11 66 ou [contact@cpie-poitou.fr](mailto:contact@cpie-poitou.fr)

## Raconte-moi une plante

### Vienne Nature en partenariat avec la médiathèque d'Archigny

Médiathèque d'Archigny, de 14h à 16h30

Le monde végétal nous entoure et pourtant le connaissons-nous réellement ? Au cours d'un après-midi, venez découvrir une plante commune à travers plusieurs approches : un conte, une observation naturaliste ou une création artistique...

Laissez-vous emporter dans la découverte !

Lieu de R.-V. donné sur inscription. Gratuit. Tous publics.

Rens. et inscription obligatoire auprès de la médiathèque d'Archigny : 05 49 02 08 49.

SAMEDI 15

## Atelier jardinage : bouturage et greffage au verger

Association Du Jardin À l'Assiette

Saint-Georges-lès-Baillargeaux, de 10h à 16h

Venez vous initiez à la pratique du bouturage et du greffage avec un intervenant spécialisé qui vous accompagnera et vous repartirez avec vos boutures et greffons et serez surpris et émerveillés des pouvoirs de la nature. Matériel et matières fournis.

Plein tarif : 45 € (tarifs réduits cf. HelloAsso). Tous publics.

R.-V. sur le parking du complexe sportif. Prévoir pique-nique du midi.  
Rens. et inscription sur <https://www.helloasso.com/associations/du-jardin-a-l-assiette/evenements>.

DIMANCHE 16

## Les Oiseaux de ma campagne

LPO Poitou-Charentes

Thurageau, 9h

La commune de Thurageau a échappé au remembrement, elle conserve de nombreux boisements et une riche biodiversité. Partons à sa découverte.

R.-V. sur la place de la mairie. Ouvert à tous et gratuit.

Rens. : 06 06 49 89 37.

## Les Oiseaux du bord de Vonne

LPO Poitou-Charentes

Celle l'Evescault, de 9h à 12h

Partons à la découverte des oiseaux au gué de Chincé.

Observons des oiseaux de milieux humides tels que le Martin-pêcheur ou la Bergeronnette des ruisseaux.

R.-V. sur la grande place près de la mairie. Ouvert à tous et gratuit.

Prévoir, si possible, des jumelles.

Rens. et inscription : 06 18 79 13 40 ou [viennne@lpo.fr](mailto:viennne@lpo.fr)

MERCREDI 19

## Plantes comestibles et médicinales

GEREPI

Vouneuil-sur-Vienne, de 14h à 16h30

Apprenez à reconnaître quelques-uns des végétaux qui nous entourent et découvrez comment les utiliser avec l'aide d'un spécialiste. Un savoir qui s'est peu à peu perdu depuis la nuit des temps et qui se redécouvre aujourd'hui.

Gratuit. R.-V. au chalet d'accueil de la Réserve naturelle du Pinail.

Bottes recommandées, chiens interdits même tenus en laisse.

Accessible aux personnes à mobilité réduite accompagnées de deux adultes (prêt de joëlettes).

Inscription obligatoire sur HelloAsso.

Rens. : 05 49 02 33 47 ou

[contact@reserve-pinail.org](mailto:contact@reserve-pinail.org)



Planielle arboricole. Crédits : Katia Lipovoi

MERCREDI 19

## Découverte du marais des Ragouillis

Conservatoire d'espaces naturels de Nouvelle-Aquitaine

Montreuil-Bonnin, 14h

Le marais des Ragouillis est une zone humide présentant un grand intérêt pour la faune et la flore. Le Conservatoire, gestionnaire du site, vous invite à sa découverte au cours d'une balade nature.

R.-V. sur le parking de l'étang de Montreuil-Bonnin.

Gratuit. Tous publics. Prévoyez bottes et vêtements adaptés à la météo. Rens. au 06 46 19 47 90.

## Permanence à la Réserve Naturelle Régionale de Saint-Cyr

LPO Poitou-Charentes

Beaumont Saint-Cyr, de 14h30 à 17h

Venez observer les oiseaux en halte migratoire, ceux qui y restent toute l'année et ceux qui ne viennent sur le site que le temps de la reproduction.

Des bénévoles vous accueillent et vous prêtent jumelles et longue-vue.

R.-V. dans un observatoire du sentier public (suivre le fléchage à l'entrée de la réserve). Chemins et observatoires accessibles aux personnes à mobilité réduite.

Gratuit. Tous publics. Rens. 05 49 88 55 22.

VENDREDI 21

## Formation botanique : les grandes familles de plantes sauvages

Vienne Nature

Fontaine-le-Comte, de 14h à 17h

Découvrez les plus grandes familles de plantes sauvages. Les critères généraux d'identification seront abordés lors de cette séance d'initiation.

Lieu de R.-V. donné sur inscription. Gratuit. Réservé aux adhérents.

Niveau requis : débutant. Rens. et inscription obligatoire sur [www.vienne-nature.fr](http://www.vienne-nature.fr) ou au 05 49 88 99 04.

SAMEDI 22

## Reconnaître les arbres

Vienne Nature

Marçay, de 10h à 12h

Au cours d'une balade, apprenez à reconnaître les arbres, par l'écorce, la feuille et les bourgeons. Vous comprendrez aussi le rôle écologique des arbres

Lieu de R.-V. donné sur inscription. Gratuit. Tous publics. Rens. et inscription obligatoire sur [www.vienne-nature.fr](http://www.vienne-nature.fr) ou au 05 49 88 99 04.

## Fête du Printemps

Association Du Jardin À l'Assiette

Saint-Georges-lès-Baillargeaux, de 10h à 19h

Marché aux plantes et aux plants, animations, producteurs locaux, artisans et créateurs, expositions, ateliers et conférences, restauration et buvette.

Gratuit. Tous publics.



### MARDI 25

#### Sortie botanique

Arbrissel

Secteur du Loudunais, de 18h à 20h

Arbrissel poursuit ses sorties et ses diverses animations botaniques. Pensez à venir bien chaussés et avec un crayon, car des documents d'identification de plantes peuvent être distribués.

Gratuit. Le lieu n'étant pas défini à ce jour, veuillez contacter : [association.arbrissel@gmail.com](mailto:association.arbrissel@gmail.com) ou 06 60 06 09 65.

### MERCREDI 26

#### À la découverte des vestiges d'aqueducs romains

Vienne Nature

Ligugé, de 14h à 16h30

Partez à la découverte de deux des trois aqueducs romains qui alimentaient Poitiers ! En marchant dans un terrain parfois escarpé dans la vallée de la Menuse, ce sera également l'occasion d'observer un territoire riche en espèces végétales de sous-bois et habité par de nombreux oiseaux (Bouscarle de Cetti, Pic épeiche, Loriot, etc.).

Lieu de R.-V. donné sur inscription. Gratuit. Prévoir des chaussures de randonnée, éventuellement un bâton de marche. Rens. et inscription obligatoire sur [www.vienne-nature.fr](http://www.vienne-nature.fr) ou au 05 49 88 99 04.

#### L'eau, un bien commun à préserver !

CPIE Seuil du Poitou

Vouillé, de 14h à 17h

Face au changement climatique, l'homme doit comprendre pour mieux s'adapter ! Venez découvrir au cours d'une balade les enjeux importants que l'homme va devoir relever pour préserver un besoin vital : l'eau.

Gratuit. À partir de 6 ans (20 personnes max.). Lieu de R.-V. donné sur inscription : <https://www.helloasso.com/associations/cinev-cpie-seuil-du-poitou>. Rens. au 05 49 85 11 66 ou [contact@cpie-poitou.fr](mailto:contact@cpie-poitou.fr)

### JEUDI 27

#### Formation aux comptages estivaux de Chauves-souris

Vienne Nature

Fontaine-le-Comte, de 18h30 à 20h30

Cette formation d'une séance sera l'occasion de présenter cette période si particulière pour les chauves-souris qu'est la mise bas. Vous découvrirez pourquoi et comment réalise-t-on des comptages de ces nurseries en vue des comptages à venir dans le département.

Lieu de R.-V. donné sur inscription. Gratuit. Réservé aux adhérents. Rens. et inscription obligatoire sur [www.vienne-nature.fr](http://www.vienne-nature.fr) ou au 05 49 88 99 04.

#### Prospéction Amphibiens

Vienne Nature

Fontaine-le-Comte, de 20h30 à 1h

Dans le cadre de l'actualisation de la répartition des Amphibiens, partons à la recherche des tritons, des grenouilles et des crapauds en sillonnant ensemble le département.

Lieu de R.-V. donné sur inscription. Réservé aux adhérents. Prévoir des bottes et une lampe torche. Rens. et inscription obligatoire sur [www.vienne-nature.fr](http://www.vienne-nature.fr) ou au 05 49 88 99 04.

### DIMANCHE 30

#### Initiation aux chants d'oiseaux des haies et des champs

LPO Poitou-Charentes

Thuré, de 8h à 11h

En nous promenant le long d'une ancienne voie ferrée réaménagée en voie cyclable et piétonnière, nous pourrions observer et nous initier à reconnaître de nombreux oiseaux des haies, des buissons et des champs.

R.-V. au stade Laurent Arnel de Basse. Ouvert à tous et gratuit. Accessible aux personnes à mobilité réduite. Rens. 06 95 16 05 72 ou [vienne@lpo.fr](mailto:vienne@lpo.fr)

#### Ouverture des jardins : visites des jardins et ateliers à la carte

Association Du Jardin à l'Assiette

Saint-Georges-lès-Baillargeaux, de 14h à 16h

Tous publics. R.-V sur le parking du complexe sportif.

Rens. et inscription sur <https://www.helloasso.com/associations/du-jardin-a-l-assiette/evenements>

#### Sortie mycologique au bois du Grand Parc

Société Mycologique du Poitou

Lusignan, 14h15

Venez découvrir en compagnie de mycologues les champignons sauvages de nos milieux naturels. Qu'ils soient comestibles ou toxiques, discrets ou extraordinaires, ils ont tous une histoire à nous raconter.

R.-V. sur le parking du terrain de camping. Gratuit. Tous publics. Info complémentaire : Daniel Bourdier, 07 82 00 10 78.



# Mai

1	2	3	4	5	6	7	8	9	10	11	12	13	14	15	
✕				✕	✕						✕	✕	✕		
16	17	18	19	20	21	22	23	24	25	26	27	28	29	30	31
✕	✕	✕	✕	✕	✕			✕	✕	✕	✕	✕	✕	✕	✕

Les informations de ce calendrier pouvant être modifiées, il est vivement conseillé de contacter les associations concernées pour confirmation.

## CLUB NATURE ET RANDO

### La Belle Ânée

Jazeneuil (Puy Godet)

Un mercredi après-midi par mois de 14h à 17h.

Des jeux, des activités, des sorties pour explorer la nature, des balades avec des ânes et des lamas.

Pour les jeunes curieux de nature de 7 à 12 ans. Tarif : 130 €/an (inscription annuelle de septembre à juin).

Rens. et inscription obligatoire au 06 83 56 06 76,

labellanee@gmail.com ou [www.facebook.com/labellanee](http://www.facebook.com/labellanee)

## LUNDI 1<sup>ER</sup>

### Journée portes ouvertes

#### La Belle Ânée

Jazeneuil, de 11h à 18h

Découverte et animations avec les ânes et les lamas, expositions de créateurs et producteurs locaux. Buvette et restauration au four à pain.

R.-V à « La Belle Ânée » 2 Puy Godet à Jazeneuil. Entrée libre.

Rens. au 06 83 56 06 76, labellanee@gmail.com ou

[www.facebook.com/labellanee](http://www.facebook.com/labellanee)

## VENDREDI 5

### Formation botanique : les Lamiacées, la famille des plantes odorantes

#### Vienne Nature

Fontaine-le-Comte, de 14h à 17h

La famille des Lamiacées est bien connue pour ses plantes odorantes, grâce à leurs huiles essentielles. On connaît bien la Lavande, mais qui d'autre se cache dans cette famille ?

Lieu de R.-V. donné sur inscription. Gratuit. Réservé aux adhérents.

Niveau requis : connaissances de base en botanique. Rens. et

inscription obligatoire sur [www.vienne-nature.fr](http://www.vienne-nature.fr) ou au 05 49 88 99 04.

## SAMEDI 6

### Découverte des Orchidées sauvages

#### Société Française d'Orchidophilie du Poitou-Charentes et

#### de la Vendée

Saint-Sauveur, de 9h à 17h

Venez rencontrer les Ophrys, les Orchis et leurs magnifiques hybrides le matin sur les coteaux de Saint-Sauveur et l'après-midi sur les rives de la Creuse.

R.-V à 9h devant le stade (terrain de foot), bourg de Saint-Sauveur.

Gratuit, tous publics.

Prévoir pique-nique, vêtements adaptés à la météo.

Réservation auprès de Bernard Renault au 06 24 60 49 19

ou Jacques Charreau au 06 87 39 09 41.



Ophrys abeille. Crédit : Vienne Nature

## SAMEDI 6

### Prospection Reptiles

#### GEREPI

Vouneuil-sur-Vienne, de 10h à 12h

Sortie découverte des serpents et lézards, en lien avec un suivi scientifique.

R.-V. au Chalet d'accueil de la Réserve naturelle du Pinail.

Activité gratuite, réservée aux membres des « amis de la réserve ».

Rens. auprès de GEREPI au 05 49 02 33 47 ou

[surcontact@reserve-pinail.org](mailto:surcontact@reserve-pinail.org)

## VENDREDI 12

### À la recherche du Sonneur à ventre jaune

#### Vienne Nature

Lieu à préciser, de 9h à 17h

Profitez d'une belle journée printanière pour partir à la recherche du crapaud le plus rare de la Vienne. Ouvrez grand les yeux, car ce petit crapaud ne mesure pas plus de 5 cm !

Lieu de R.-V. donné sur inscription. Gratuit. Réservé aux adhérents.

Prévoyez vêtements adaptés à la météo et bottes. Rens. et inscription obligatoire sur [www.vienne-nature.fr](http://www.vienne-nature.fr) ou au 05 49 88 99 04.

### Un crapaud musicien dans ma ville ?

#### Vienne Nature

Poitiers, de 21h à 23h

Venez découvrir l'Alyte accoucheur, petit crapaud atypique et discret, lors d'une balade nocturne dans le quartier pour entendre son chant et découvrir son habitat.

Lieu de R.-V. donné sur inscription. Gratuit. Tous publics. Prévoyez

des chaussures de marche, une lampe torche et un gilet jaune.

Rens. et inscription obligatoire sur [www.vienne-nature.fr](http://www.vienne-nature.fr) ou

au 05 49 88 99 04.



## Les Oiseaux des bords de l'Auxance

LPO Poitou-Charentes

Migné-Auxances, 9h

L'eau est la source de la vie sur la terre. Les zones humides sont ainsi les milieux les plus productifs de matière organique. Elles abritent un très grand nombre d'espèces animales et végétales. La moitié des espèces d'oiseaux dépendent de ces milieux. Partons à leur découverte.

R.-V. sur la place du centre socioculturel, 10 rue de la Comberie.

Ouvvert à tous et gratuit. Rens. : 06 06 49 89 37.

## Le site Natura 2000 du Val de Gartempe et ses oiseaux

LPO Poitou-Charentes

Lathus Saint-Rémy, de 9h à 11h30

Aux abords du Roc d'Enfer, la Gartempe a façonné des milieux remarquables sur lesquels une biodiversité s'est installée au fil du temps. L'agriculture y occupe une place importante sur ces paysages de prairies bocagères, de bosquets et de landes. Lors de cette sortie nature animée à deux voix (LPO et agriculteur), venez découvrir ce site classé Natura 2000 et quelques-uns des oiseaux présents.

R.-V. sur le parking du Roc d'Enfer. Ouvvert à tous et gratuit.

Prévoir une tenue et des chaussures adaptées à la saison.

Rens. : 05 49 88 55 22 ou [vienna@lpo.fr](mailto:vienna@lpo.fr)

## Formation de bénévoles : collecte de fruits d'arbres et d'arbustes champêtres

Prom'Haies en Nouvelle-Aquitaine

Lieu à préciser, de 10h à 15h30

Pour préparer sa prochaine saison de collecte, Prom'Haies propose une formation sur le ramassage de fruits et de graines champêtres.

L'objectif est de pouvoir disposer de végétaux locaux, adaptés à notre territoire et à sa faune. Les jeunes plants ainsi produits seront utilisés dans les plantations les hivers suivants.

Venez apprendre à identifier les différentes espèces de nos campagnes et à collecter leurs fruits, dans le cadre de la marque Végétal Local.

Ouvvert à tous et gratuit. Rens. et inscription :

[graines.locales@promhaies.net](mailto:graines.locales@promhaies.net) ou 05 49 07 64 02

## Formation Papillons de jour

Vienne Nature

Montamisé, à 14h

Azuré, cuivrés, piérides, vanesses... comptent parmi la centaine d'espèces de Papillons de jour qui fréquentent le département.

Cet après-midi sera l'occasion d'y voir plus clair dans les critères d'identification et d'en connaître un peu plus sur leur biologie.

Lieu de R.-V. donné sur inscription. Gratuit. Tous publics. Munissez-vous d'un filet à papillons si vous en avez. Rens. et inscription obligatoire sur [www.vienne-nature.fr](http://www.vienne-nature.fr) ou au 05 49 88 99 04.

## Sortie mycologique au bois de Saint-Pierre

Société Mycologique du Poitou

Smarves, 14h15

Venez découvrir en compagnie de mycologues les champignons sauvages de nos milieux naturels. Qu'ils soient comestibles ou toxiques, discrets ou extraordinaires, ils ont tous une histoire à nous raconter.

R.-V. au parking près de la piscine. Gratuit. Tous publics.

Info complémentaire : M. Christian Deconchat, 05 49 52 27 34.

**SAMEDI 13**

## À la découverte des Reptiles

Vienne Nature

Secteur de Montmorillon, de 9h à 13h

Leur discrétion en fait des animaux difficiles à voir. Cette balade en compagnie de spécialistes vous permettra peut-être de découvrir la Couleuvre verte et jaune, la Couleuvre vipérine ou le timide Orvet.

Lieu de R.-V. donné sur inscription. Gratuit. Tous publics.

Prévoir des chaussures de marche ou des bottes. Rens. et inscription obligatoire en ligne sur [www.vienne-nature.fr](http://www.vienne-nature.fr) ou au 05 49 88 99 04.

## À la découverte des zones humides

Vienne Nature

Dissay, de 10h à 12h30

Dans le cadre du Contrat Territorial Milieux Aquatiques (CTMA) Clain Aval, venez découvrir la richesse de plantes et d'animaux qu'offrent les zones humides. Menacées, mettons en lumière l'intérêt de les protéger !

Lieu de R.-V. donné sur inscription. Gratuit. Rens. et inscription

obligatoire sur [www.vienne-nature.fr](http://www.vienne-nature.fr) ou au 05 49 88 99 04.

## Ateliers cuisine : les boissons naturelles, kéfir et infusions

Association Du Jardin à l'Assiette

Saint-Georges-lès-Baillargeaux, de 10h à 12h

Venez goûter plusieurs propositions et ensuite réaliser votre boisson suivant vos envies. Une intervenante spécialisée vous accompagnera et vous repartirez avec votre réalisation et des recettes à refaire.

Matériel et matières fournis.

Plein tarif : 20 € (tarifs réduits cf. HelloAsso). Tous publics.

R.-V sur le parking du complexe sportif. Rens. et inscription sur <https://www.helloasso.com/associations/du-jardin-a-l-assiette/evenements>

## Ateliers cuisine : les sirops aux fruits, aux fleurs ou aux plantes

Association Du Jardin à l'Assiette

Saint-Georges-lès-Baillargeaux, de 14h à 16h

Venez goûter plusieurs propositions et ensuite réaliser votre sirop suivant vos envies. Un intervenant spécialisé vous accompagnera et vous repartirez avec votre réalisation et des recettes à refaire. Matériel et matières fournis.

Plein tarif : 25 € (tarifs réduits cf. HelloAsso). Tous publics.

R.-V sur le parking du complexe sportif. Rens. et inscription sur <https://www.helloasso.com/associations/du-jardin-a-l-assiette/evenements>

Possibilité d'inscription aux deux ateliers avec pique-nique à emmener pour le midi.

## 20<sup>e</sup> Fête des Oiseaux à Saint-Cyr

LPO Poitou-Charentes

Beaumont Saint-Cyr, toute la journée

Sortie matinale, jeux et animations pour les enfants, observation des oiseaux, expositions, visite guidée de la réserve... de nombreuses activités sont proposées lors de cette journée conviviale pour les petits et les grands !

Programme complet sur [poitou-charentes.lpo.fr](http://poitou-charentes.lpo.fr)

R.-V. au lac de Saint-Cyr. Accessible aux personnes à mobilité réduite. Gratuit. Tous publics. Rens. 05 49 88 55 22 ou [viennne@lpo.fr](mailto:viennne@lpo.fr)

## Découverte du site des Lourdines et de sa flore au printemps

A.D.E.M.A

Migné-Auxances, de 14h30 à 17h

Un site naturel modelé par la présence des carrières de pierre, offrant un paysage, une flore et une faune spécifiques.

Information sur l'histoire du site et promenade botanique avec l'ADEMA et Vienne Nature.

R.-V. sur le parking devant la carrière Francepierre à l'extrémité nord de la rue des Lourdines. Fléchage à partir de la D87 (rue des Rocheraux-rue du Dr Mesmin).

## MERCREDI 17

## La flore et les éleveurs du site Natura 2000 de Lussac

LPO Poitou-Charentes

Lussac-les-Châteaux, de 9h à 11h30

La flore des prairies est un indicateur précieux pour comprendre l'impact de l'activité d'élevage sur les paysages.

Accompagnés d'un naturaliste de la LPO et d'un éleveur, découvrez combien la flore peut être un allié précieux (à condition de savoir identifier quelques plantes) pour aider les agriculteurs dans leur métier.

R.-V. sur le parking de l'Office du tourisme. Ouvert à tous et gratuit.

Prévoir une tenue et des chaussures adaptées à la saison.

Rens : 05 49 88 55 22 ou [lpo.fr](mailto:lpo.fr)

## JEUDI 18

## Déambul'âne contée

La Belle Ânée, avec la complicité de la Cie le Zébrophone

Jazeneuil, départs à 15h et 16h30

Petit parcours parsemé d'histoires, au rythme de l'âne.

R.-V. à 15h au pont de Jazeneuil (durée : 1h15). Tarif : 10 €/adulte, 6 €/enfant (4 à 12 ans).

R.-V. à 16h30 au pont de Jazeneuil (durée : 1h15). Tarif : 10 €/adulte, 6 €/enfant (4 à 12 ans).

Tarif pour les deux sessions : 15 €/adulte, 10 €/enfant (4 à 12 ans).

Rens. et réservation obligatoire au 06 83 56 06 76, [labellanee@gmail.com](mailto:labellanee@gmail.com) ou [www.facebook.com/labellanee](http://www.facebook.com/labellanee)

## Chantier participatif

Association Du Jardin À l'Assiette

Saint-Georges-lès-Baillargeaux

Venez participer aux différents chantiers selon votre choix et vos disponibilités (1h, 1 jour, le weekend...) : plantations, aménagements des jardins, installations d'oyats, composteurs, construction de la hutte du druide.

Tous publics. R.-V sur le parking du complexe sportif.

Rens. et inscription sur <https://www.helloasso.com/associations/du-jardin-a-l-assiette/evenements>

## 6<sup>e</sup> édition des ImPrO'posables - Fête du Printemps du CPA Lathus

CPA Lathus

Lathus-Saint-Rémy

La grande fête populaire et culturelle organisée par le CPA Lathus fête cette année ses 6 ans. 4 jours ouverts à tous pour découvrir, partager et faire la fête en famille et entre amis.

Au programme de cet événement : activités nature et culturelles, animations décalées et originales, balades contées, défis sportifs, village d'artisans, expositions, jeux en bois, veillées animées et festives, repas, concerts et spectacles...

Programme indicatif disponible en mars 2023.

R.-V. au Village du Peu Pintureau (indications depuis le bourg).

Hébergement (sur réservation) et restauration possible sur place.

Rens. : CPA Lathus, 05 49 91 83 30 ou [www.cpa-lathus.asso.fr](http://www.cpa-lathus.asso.fr)

## DIMANCHE 21

## Autour du hameau, entre bois et près

LPO Poitou-Charentes

Lavoux / Saint-Julien-l'Ars, 9h

Nous vous accompagnerons à la découverte des oiseaux en période de nidification pour mieux les connaître et les protéger.

Pensez à venir bien chaussés et avec des vêtements adaptés.

R.-V. sur le parking de la Place des carriers à Lavoux (covoiturage jusqu'à Coudavid). Ouvert à tous et gratuit.

Rens. : 06 19 94 07 98 ou [lpo.fr](mailto:lpo.fr)



MERCREDI 24

## Balade au bord de la Vienne

CPIE Seuil du Poitou

Vouneuil-sur-Vienne, de 9h30 à 11h30

Venez observer le réveil de la nature au cours d'une balade printanière le long de la Vienne. Vous découvrirez des milieux naturels et leurs habitants.

Gratuit à partir de 6 ans (20 personnes max.). Lieu de R.-V donné sur inscription : <https://www.helloasso.com/associations/cinev-cpie-seuil-du-poitou>. Rens. au 05 49 85 11 66 ou [contact@cpie-poitou.fr](mailto:contact@cpie-poitou.fr)

JEUDI 25

## Les Martinets noirs des Couronneries

LPO Poitou-Charentes

Poitiers, de 18h30 à 19h30

Le temps d'une soirée et accompagné par un guide nature de la LPO, partez à la rencontre du Martinet noir, un oiseau qui passe sa vie en l'air et qui ne se pose que le temps de la saison de reproduction.

Les immeubles de nos villes sont pour lui une aubaine pour installer son nid dans une cavité à l'abri des regards.

R.-V. devant la salle de Carré Bleu, Ibis rue de Nimègue.

Ouvert à tous et gratuit. Rens. : 05 49 88 55 22 ou [vienne@lpo.fr](mailto:vienne@lpo.fr)

VENDREDI 26

## Formation botanique : Vesce, Trèfle et Lotier

Vienne Nature

Fontaine-le-Comte, de 14h à 17h

Les espèces de la famille des Fabacées sont nombreuses chez nous. Trèfle, Lotier, Vesce poussent dans une multitude d'habitats.

Venez à leur découverte !

Lieu de R.-V. donné sur inscription. Gratuit. Réservé aux adhérents.

Niveau requis : connaissances de base en botanique. Rens. et inscription obligatoire sur [www.vienne-nature.fr](http://www.vienne-nature.fr) ou au 05 49 88 99 04.

SAMEDI 27

## Fête de la nature « Expérience de forêt »

Minute Papillon

Ligugé (île de la Filature), de 9h à 11h30

Expériences sensorielles et créations artistiques pour se ressourcer et nouer des liens avec la forêt et ses habitants.

Gratuit. Sur inscription, à partir de 6 ans :

[minute.papillon@protonmail.com](mailto:minute.papillon@protonmail.com) ou 06 95 60 53 24.



SAMEDI 27

## Fête de la nature : les Reptiles

GEREPI

Vouneuil-sur-Vienne, de 10h à 12h

Partez à la découverte d'animaux discrets, avec ou sans pattes, vivant sur terre comme dans l'eau... Les lézards et serpents, couleuvres comme vipères, vous dévoileront leurs us et coutumes.

Un événement national de la Fête de la nature.

R.-V. au chalet d'accueil de la Réserve naturelle du Pinail. Gratuit. Bottes recommandées, chiens interdits même tenus en laisse.

Inscription obligatoire sur HelloAsso.

Rens. : 05 49 02 33 47 ou [contact@reserve-pinail.org](mailto:contact@reserve-pinail.org)

DIMANCHE 28

## Fête de la Nature

LPO Poitou-Charentes

Archigny, 9h

En partenariat avec l'association Histoire et Patrimoine d'Archigny et la Communauté d'Agglomération de Grand Châtelleraut, nous vous proposons une balade à deux voix sur le cycle de l'eau à travers des aménagements historiques et l'importance des zones humides pour la biodiversité.

R.-V. à la médiathèque Jeanne Ducluzeau, 66 rue Roger Furgé.

Ouvert à tous et gratuit. Rens. 06 89 82 44 32 ou [vienne@lpo.fr](mailto:vienne@lpo.fr)

## Ouverture des jardins : visites des jardins et ateliers à la carte

Association Du Jardin À l'Assiette

Saint-Georges-lès-Baillargeaux, de 14h à 16h

Tous publics. R.-V sur le parking du complexe sportif

Rens. et inscription sur <https://www.helloasso.com/associations/du-jardin-a-l-assiette/evenements>

MARDI 30

## Sortie botanique

Arbrissel

Secteur du Loudunais, de 18h à 20h

Arbrissel poursuit ses sorties et ses diverses animations botaniques. Pensez à venir bien chaussés et avec un crayon, car des documents d'identification de plantes peuvent être distribués.

Gratuit. Le lieu n'étant pas défini à ce jour, veuillez contacter : [association.arbrissel@gmail.com](mailto:association.arbrissel@gmail.com) ou 06 60 06 09 65.

MERCREDI 31

## Sortie crépusculaire : vie et secrets des animaux de la nuit

CPIE Val de Gartempe

Lieu communiqué sur inscription, 20h

Au cours d'une balade dans un hameau, allons à la découverte de la faune nocturne et de ses différents représentants : chauve-souris, rapaces nocturnes, amphibiens, petits et grands mammifères... Un animateur du CPA Lathus lève le voile sur ces espèces discrètes qui circulent dans les espaces sombres : la trame noire.

Gratuit. Tous publics. Boissons et gâteaux vous seront proposés à la fin de la balade. Réservation obligatoire : 05 49 91 71 54.



# Juin

1	2	3	4	5	6	7	8	9	10	11	12	13	14	15
		X	X			X		X	X					
16	17	18	19	20	21	22	23	24	25	26	27	28	29	30
X	X							X		X				

Les informations de ce calendrier pouvant être modifiées, il est vivement conseillé de contacter les associations concernées pour confirmation.

## CLUB NATURE ET RANDO

### La Belle Ânée

Jazeneuil (Puy Godet)

Un mercredi après-midi par mois de 14h à 17h.

Des jeux, des activités, des sorties pour explorer la nature, des balades avec des ânes et des lamas.

Pour les jeunes curieux de nature de 7 à 12 ans. Tarif : 130 €/an (inscription annuelle de septembre à juin).

Rens. et inscription obligatoire au 06 83 56 06 76,

labellanee@gmail.com ou [www.facebook.com/labellanee](http://www.facebook.com/labellanee)

## SAMEDI 3

### Rallye ornitho

LPO Poitou-Charentes

Monts-sur-Guesnes, 8h

Venez participer à l'inventaire des oiseaux sur les communes du secteur tout en vous amusant. Les équipes, mêlant ornithologues débutants et experts, seront constituées sur place et chaque groupe tirera au sort une commune.

L'objectif : gagner le trophée qui sera remis au groupe qui aura observé le plus d'espèces d'oiseaux !

Prévoyez votre pique-nique pour passer un moment convivial ensuite.

R.-V. place de la mairie. Ouvert à tous et gratuit.

Rens. 05 49 88 55 22 ou [vienn@lpo.fr](mailto:vienn@lpo.fr)

### Les Oiseaux du bocage du site Natura 2000 du Plateau de Bellefonds

LPO Poitou-Charentes

Archigny, de 9h à 11h30

Le site Natura 2000 du Plateau de Bellefonds présente des reliques de bocage remarquables. Au sommet des haies, la Pie-grièche écorcheur y côtoie l'Hypolaïs polyglotte et la Fauvette grisette. Venez découvrir ces oiseaux, accompagné d'un guide nature de la LPO.

R.-V. place de l'église. Ouvert à tous et gratuit.

Prévoir une tenue et des chaussures adaptées à la saison.

Rens. 05 49 88 55 22 ou [vienn@lpo.fr](mailto:vienn@lpo.fr)

### Formation botanique : sortie de terrain

Vienne Nature

Lieu à préciser, de 9h30 à 15h30

La botanique s'apprend surtout sur le terrain !

Lors de cette sortie, nous aurons l'occasion de réviser les critères des familles botaniques, de discuter des caractéristiques à regarder et de déterminer quelques espèces ensemble.

Lieu de R.-V. donné sur inscription. Gratuit. Réservé aux adhérents. Niveau requis : connaissances de base en botanique. Priorité donnée aux participants ayant suivi les précédentes séances de formation.

Prévoir vêtements adaptés à l'extérieur. Rens. et inscription obligatoire sur [www.vienne-nature.fr](http://www.vienne-nature.fr) ou au 05 49 88 99 04.

## SAMEDI 3

### Escapade nature au marais des Ragouillis

Vienne Nature, en partenariat avec l'Office de tourisme du

Haut Poitou

Montreuil-Bonnin, de 10h à 12h

Partez à la découverte du marais des Ragouillis ! Au programme observation de la faune et la flore de la zone humide. Nous découvrirons aussi les menaces qui pèsent sur cet espace à la fois riche et fragile.

Lieu de R.-V. donné sur inscription. Gratuit. Ouvert à tous.

Rens. et inscription obligatoire au 05 49 51 06 69

## DIMANCHE 4

### Initiation aux chants d'oiseaux des brandes du Pinail

LPO Poitou-Charentes

Vouneuil-sur-Vienne, 8h

Accompagné d'un animateur de la LPO, venez vous initier à reconnaître les chants et identifier les oiseaux qui peuplent ces milieux relictuels de notre département : Fauvette pitchou, Busard cendré et Saint-Martin, Circaète...

R.-V. sur le parking de la réserve du Pinail. Ouvert à tous et gratuit. Non accessible aux personnes à mobilité réduite.

Rens. : 06 45 54 32 87 ou [vienn@lpo.fr](mailto:vienn@lpo.fr)

### Découverte des Libellules du Pinail

GEREPI

Vouneuil-sur-Vienne, de 10h à 12h

Venez découvrir les bijoux ailés et multicolores de la réserve naturelle : Agrions, Aeshnes, Cordulies et bien d'autres vous attendent.

En vol ou perchées au bord des mares, vous pourrez observer près de la moitié des espèces de Libellules présentes en France.

Un évènement de la Fête des mares avec la Société Nationale de Protection de la Nature.

R.-V. au chalet d'accueil de la Réserve naturelle du Pinail. Sortie gratuite et tous publics. Bottes recommandées, chiens interdits même tenus en laisse. Accessible aux personnes à mobilité réduite accompagnées de deux adultes (prêt de joëlettes). Inscription obligatoire sur

HelloAsso. Rens. : 05 49 02 33 47 ou sur [contact@reserve-pinail.org](mailto:contact@reserve-pinail.org)

## MERCREDI 7

### Prospection Libellules

GEREPI

Vouneuil-sur-Vienne, de 10h à 12h

Sortie découverte des Odonates, les Libellules et Demoiselles, en lien avec un suivi scientifique

R.-V. au chalet d'accueil de la Réserve naturelle du Pinail.

Activité gratuite, réservée aux membres des « amis de la réserve ».

Rens. : 05 49 02 33 47 ou sur [contact@reserve-pinail.org](mailto:contact@reserve-pinail.org)

### D'un étang à l'autre

LPO Poitou-Charentes

Bonnes / Bellefonds, 9h

Sortie matinale, organisée par la LPO et Bonnes Nature : entre étangs et rivière, nous vous accompagnerons à la découverte des oiseaux si proche de nous.

R.-V. sur le parking du bout de l'étang de pêche (nous reprendrons les voitures entre deux étangs). Ouvert à tous et gratuit.

Rens. : 06 19 94 07 98 / 06 80 38 49 41 ou [vienna@lpo.fr](mailto:vienna@lpo.fr)

### Fête du lac de Saint-Cyr

LPO Poitou-Charentes

Beaumont-Saint-Cyr, de 10h à 17h

À l'occasion de la Fête du lac, la LPO Poitou-Charentes vous propose une permanence à la Réserve Naturelle Régionale de Saint-Cyr.

Les membres de la LPO vous attendent pour vous expliquer le mode de vie et décrypter la vie sauvage des oiseaux qui font de Saint-Cyr un site privilégié.

R.-V. dans un observatoire du sentier public (suivre le fléchage à l'entrée de la réserve). Gratuit. Tous publics. Chemins et observatoires accessibles aux personnes à mobilité réduite.

Rens. 05 49 88 55 22.

### Sortie mycologique au bois de la Garenne

Société Mycologique du Poitou

Nouaillé-Maupertuis, 14h15

Venez découvrir en compagnie de mycologues les champignons sauvages de nos milieux naturels. Qu'ils soient comestibles ou toxiques, discrets ou extraordinaires, ils ont tous une histoire à nous raconter.

R.-V. au parking de l'abbaye. Sortie tous publics. Info complémentaire : M. Raphaël Hervé, 06 88 17 26 70.

## VENDREDI 16

### L'Engoulevant d'Europe du site Natura 2000 de Moulière Pinail

LPO Poitou-Charentes

Montamisé, 21h

L'Engoulevant d'Europe est un oiseau migrateur qui niche au sol entre landes et boisements. S'intéresser à l'Engoulevant, c'est comprendre les cycles de vie de la forêt et la formidable capacité d'adaptation de la faune et de la flore. Accompagné par un guide nature de la LPO, laissez-vous conter la forêt au crépuscule.

R.-V. sur le parking de la maison de la forêt. Prévoir une tenue et des chaussures adaptées à la saison. Ouvert à tous et gratuit.

Rens. 05 49 88 55 22 ou [vienna@lpo.fr](mailto:vienna@lpo.fr)

### Lumières sur les Papillons de nuit

Vienne Nature

Poitiers, de 21h à 23h

Ambiances nocturnes de chant de grillons et de vol de papillons sur les bords du Clain. Une soirée d'initiation autour d'une lampe et d'un drap à la découverte des papillons qui colorent les nuits d'été.

Lieu de R.-V. donné sur inscription. Gratuit. Munissez-vous d'une lampe frontale, de chaussures adaptées aux prairies humides, de vêtements chauds et d'un siège. Rens. et inscription obligatoire sur [www.vienne-nature.fr](http://www.vienne-nature.fr) ou au 05 49 88 99 04.



## SAMEDI 10

### Les Oiseaux de plaine

LPO Poitou-Charentes et les Croqueurs de pommes

Cuhon, de 9h à 12h

Partons à la découverte des oiseaux de la plaine céréalière !

Animation à deux voix.

R.-V. sur le parking de la salle des fêtes. Ouvert à tous et gratuit.

Rens. : 06 06 49 89 37.

### Formation Odonates

Vienne Nature

Fontaine-le-Comte, 14h

Les beaux jours favorisent les parades aériennes de Libellules. Nous profiterons de ces instants pour en apprendre un peu plus sur leur biologie, mais surtout comment les reconnaître. À vos filets !

Lieu de R.-V. donné sur inscription. Gratuit. Rens. et inscription obligatoire sur [www.vienne-nature.fr](http://www.vienne-nature.fr) ou au 05 49 88 99 04.

## DU SAMEDI 10 AU DIMANCHE 11

### Bienvenue dans mon jardin au naturel

CPIE Seuil du Poitou & CPIE Val de Gartempe

Localisation des jardins à visiter sur <http://mon-jardin-naturel.cpie.fr/>

Visites de 10h à 12h et de 14h à 18h

Découvrez le jardinage au naturel ! Plus de 30 jardiniers amateurs du département ouvrent leur jardin et partagent avec vous leurs astuces ! Découvrez ainsi les secrets des plantes, les associations végétales, les auxiliaires du jardinier...

Gratuit. Tous publics.

Rens. CPIE Seuil du Poitou : 05 49 85 11 66, [contact@cpie-poitou.fr](mailto:contact@cpie-poitou.fr)

Rens. CPIE Val de Gartempe : 05 49 91 71 54,

[cpie-val-de-gartempe@cpa-lathus.asso.fr](mailto:cpie-val-de-gartempe@cpa-lathus.asso.fr)

## Marathon des espèces : biodiversité et sciences participatives

CPIE Val de Gartempe

Lieu communiqué sur inscription (plusieurs lieux seront prévus), 9h30

Au cours d'une journée dédiée aux suivis de quatre espèces emblématiques de notre région, le CPA Lathus vous accompagne dans un parcours à vélo ponctué d'arrêts pour découvrir ces espèces, leurs milieux et des protocoles simples de sciences participatives pour les comptabiliser.

Équipé de fiches de suivis, d'époussettes, de jumelles, d'enregistreurs et plus encore, devenez pour une journée un expert dans le suivi des hirondelles, des amphibiens, des chauves-souris et des pollinisateurs.

Gratuit. Tous publics. Sur réservation obligatoire : 05 49 91 71 54.

Prévoir des pique-niques pour le midi et/ou le soir et une tenue adaptée à la pratique du vélo. Vélo non fourni.

## Qui se cache sous les ponts ?

Vienne Nature

Secteur à déterminer, de 9h30 à 17h30

Parce qu'elles profitent des endroits calmes pour se reposer, il n'est pas rare de trouver des chauves-souris logées dans les interstices de certains ponts. En pleine journée, mais à la lueur de nos lampes, nous irons inspecter divers ouvrages et découvrir qui s'y cache.

Lieu de R.-V. donné sur inscription. Gratuit. Tous publics.

Munissez-vous d'une lampe frontale si vous souhaitez rester en soirée.

Rens. et inscription obligatoire sur [www.vienne-nature.fr](http://www.vienne-nature.fr) ou au 05 49 88 99 04.

## Atelier art & nature : peintures et encres végétales

Association Du Jardin À l'Assiette

Saint-Georges-lès-Baillargeaux, de 10h à 12h

Venez vous initier à la fabrication de peinture et encre végétale avec une intervenante spécialisée qui vous accompagnera et vous repartirez avec vos réalisations et des recettes à refaire. Matériel et matières fournis.

Plein tarif : 25 € (tarifs réduits cf. HelloAsso). Tous publics.

R.-V sur le parking du complexe sportif.

Rens. et inscription sur <https://www.helloasso.com/associations/du-jardin-a-l-assiette/evenements>

## Atelier art & nature : teintures végétales

Association Du Jardin À l'Assiette

Saint-Georges-lès-Baillargeaux, de 14h à 16h

Venez vous initier à une technique ancestrale de teinture végétale sur tissu avec un intervenant spécialisé qui vous accompagnera et vous repartirez avec votre création et des recettes à refaire.

Matériel et matières fournis.

Plein tarif : 25 € (tarifs réduits cf. HelloAsso). Tous publics.

R.-V sur le parking du complexe sportif.

Rens. et inscription sur <https://www.helloasso.com/associations/du-jardin-a-l-assiette/evenements>

Possibilité d'inscription aux deux ateliers avec pique-nique à emmener pour le midi.

## Sortie crépusculaire à la recherche de l'Engoulevent d'Europe

LPO Poitou-Charentes

Beaumont-Colombiers, 20h30

À la tombée de la nuit, partons en compagnie d'animateurs de la LPO à la découverte de cet oiseau fascinant qu'est l'Engoulevent d'Europe. Au milieu d'une clairière forestière, laissons-nous captiver par ce chant si surprenant !

R.-V. à 20h30 sur le parking du magasin Auchan (près de la station essence) de Châtellerault pour un covoiturage jusqu'au site (12 km) ou R.-V. à 21h place de Colombiers.

Ouvert à tous et gratuit. Non accessible aux personnes à mobilité réduite. Rens. 06 28 57 75 40 ou [vienne@lpo.fr](mailto:vienne@lpo.fr)

## DIMANCHE 25

### Ouverture des jardins : visites des jardins et ateliers à la carte

Association Du Jardin À l'Assiette

Saint-Georges-lès-Baillargeaux, de 14h à 16h

Tous publics. R.-V sur le parking du complexe sportif.

Rens. et inscription sur <https://www.helloasso.com/associations/du-jardin-a-l-assiette/evenements>

## MARDI 27

### Sortie botanique

Arbrissel

Secteur du Loudunais, de 18h à 20h

Arbrissel poursuit ses sorties et ses diverses animations botaniques. Pensez à venir bien chaussés et avec un crayon, car des documents d'identification de plantes peuvent être distribués.

Gratuit. Le lieu n'étant pas défini à ce jour, veuillez contacter : [association.arbrissel@gmail.com](mailto:association.arbrissel@gmail.com) ou 06 60 06 09 65.



# Juillet

	1	2	3	4	5	6	7	8	9	10	11	12	13	14	15
	X	X						X	X	X	X	X	X	X	
16	17	18	19	20	21	22	23	24	25	26	27	28	29	30	31
	X	X	X	X	X	X	X	X	X	X	X	X	X	X	X

Les informations de ce calendrier pouvant être modifiées, il est vivement conseillé de contacter les associations concernées pour confirmation.

## VACANCES ESTIVALES À LA RÉSERVE DU PINAIL

### GEREPI

Du 10 juillet au 1<sup>er</sup> septembre, du lundi au vendredi, rejoignez un guide nature pour découvrir la biodiversité des landes et célèbres mares du Pinail (visite exploration, sortie crépusculaire, animation thématique, etc.), ou partez en autonomie pour une « expérience famille » inédite, ludique et au grand air ! Programme complet sur [www.reserve-pinail.org](http://www.reserve-pinail.org)

Activités gratuites. Inscription obligatoire sur HelloAsso.

Rens. : 05 49 02 33 47 ou sur [contact@reserve-pinail.org](mailto:contact@reserve-pinail.org)

## SAMEDI 1<sup>ER</sup>

### Prospection Oiseaux

#### GEREPI

Vouneuil-sur-Vienne, de 8h à 10h

Sortie découverte des grands rapaces jusqu'aux plus petits passereaux.

R.-V. au chalet d'accueil de la Réserve naturelle du Pinail.

Activité gratuite, réservée aux membres des « amis de la réserve ».

Rens. : 05 49 02 33 47 ou sur [contact@reserve-pinail.org](mailto:contact@reserve-pinail.org)

### Atelier jardinage : bouturage au jardin botanique

Association Du Jardin À l'Assiette

Saint-Georges-lès-Baillargeaux, de 10h à 12h

Venez vous initier à la pratique du bouturage de plantes aromatiques médicinales et autres avec un intervenant spécialisé qui vous accompagnera et vous repartirez avec vos boutures et serez surpris et émerveillés des pouvoirs de la nature. Matériel et matières fournis.

Plein tarif : 25 € (tarifs réduits cf. HelloAsso). Tous publics. R.-V sur le parking du complexe sportif. Rens. et inscription sur <https://www.helloasso.com/associations/du-jardin-a-l-assiette/evenements>

### Atelier art & nature : cyanotype

Association Du Jardin À l'Assiette

Saint-Georges-lès-Baillargeaux, de 14h à 16h

Venez réaliser votre création en cyanotype. Cette technique permet d'avoir des effets magnifiques d'un bleu cyan grâce au soleil avec les végétaux qui nous entourent. Une intervenante spécialisée vous accompagnera et vous repartirez avec vos réalisations. Matériel et matières fournis.

Plein tarif : 25 € (tarifs réduits cf. HelloAsso). Tous publics. R.-V sur le parking du complexe sportif. Rens. et inscription sur <https://www.helloasso.com/associations/du-jardin-a-l-assiette/evenements>  
Possibilité d'inscription aux deux ateliers avec pique-nique à emmener pour le midi.

### Raconte-moi une plante

Vienne Nature

Asnières-sur-Blour, de 14h à 16h30

Le monde végétal nous entoure et pourtant le connaissons-nous réellement ? Venez découvrir une plante commune à travers plusieurs approches : un conte, une observation naturaliste ou une création artistique...

Lieu de R.-V donné sur inscription. Gratuit. Tous publics. Rens. et inscription obligatoire sur [www.vienne-nature.fr](http://www.vienne-nature.fr) ou au 05 49 88 99 04.

## DIMANCHE 2

### Sortie botanique et patrimoine

#### Arbrissel

Secteur du Loudunais, à partir de 9h

Arbrissel organise une sortie à la journée sur les thèmes botanique et patrimoine dans le Loudunais.

Gratuit. Rens. : [association.arbrissel@gmail.com](mailto:association.arbrissel@gmail.com) ou 06 60 06 09 65.

### Biodiversité en Val de Gartempe : le Roc d'Enfer

CPIE Val de Gartempe

Lathus-Saint-Rémy, de 14h à 18h

Venez découvrir, seul, en famille ou entre amis, un site naturel exceptionnel de notre département, situé aux portes du Limousin et du Poitou : le Roc d'Enfer, paysage granitique unique où l'eau et le temps ont façonné la pierre, la nature, mais aussi les légendes...

Il en résulte une succession de milieux naturels différents à la biodiversité commune, mais aussi rare et protégée que vous découvrirez jumelles, appareil photo et guide nature en main, accompagné par un animateur environnement. Balade nature, jeu de piste et approche photographique sont au programme de l'été.

R.-V. au parking du site du Roc d'Enfer (indications depuis le bourg).

Gratuit. Rens. et inscription : 05 49 91 71 54.

## SAMEDI 8

### À la pêche à la Mulette !

Vienne Nature

Lieu à préciser, de 9h30 à 17h30

Découverte et recherche des moules d'eau douce, appelées Mulettes ou naïades, peuplant nos rivières. La journée sera l'occasion de patouer pour chercher ces mollusques enfouis dans les sédiments.

Lieu de R.-V. donné sur inscription. Gratuit. Réservé aux adhérents. Prévoyez cuissardes ou waders si vous en avez (short et chaussures suffiront s'il fait chaud). Prévoir un pique-nique. Rens. et inscription obligatoire sur [www.vienne-nature.fr](http://www.vienne-nature.fr) ou au 05 49 88 99 04.





**DIMANCHE 9**

## Papillons et papillonades

### GEREPI

*Vouneuil-sur-Vienne, 10h-12 h30*

Au détour d'une balade entre landes et mares, apprenez à reconnaître ces petits insectes colorés qui papillonnent aux grés des vents.

Ils vous dévoileront leurs us et coutumes pour se reproduire, échapper aux prédateurs, se gaver de nectar, etc.

*R.-V. au chalet d'accueil de la Réserve naturelle du Pinail. Gratuit. Chaussures de randonnée et chapeau recommandés, chiens interdits même tenus en laisse. Accessible aux personnes à mobilité réduite accompagnées de deux adultes (prêt de joëlettes).*

*Inscription obligatoire sur HelloAsso.*

*Rens. : 05 49 02 33 47 ou sur [contact@reserve-pinail.org](mailto:contact@reserve-pinail.org)*

## Biodiversité en Val de Gartempe : le Roc d'Enfer

### CPIE Val de Gartempe

*Lathus-Saint-Rémy, de 14h à 18h*

Voir description du dimanche 2 juillet.

## Cet oiseau mystérieux de la forêt de Moulière

### LPO Poitou-Charentes

*Montamisé, 21h*

Venez découvrir cet oiseau qui ne se montre qu'au crépuscule : souvent, il se fait d'abord entendre avec son chant très particulier, une sorte de ronronnement continu et sonore, puis il part en vol léger et silencieux... un instant magique à la tombée de la nuit !

*R.-V. 20h30 parking de la Biocoop Le Pois tout vert, 20 rue de Bonneuil Matours à Poitiers,*

*ou R.-V. 21h parking de la maison de la forêt.*

*Ouvert à tous et gratuit. Rens. : 05 49 88 55 22 ou [vienn@lpo.fr](mailto:vienn@lpo.fr)*

**DU LUNDI 10 AU MERCREDI 12**

## Stage nature « Les 4 éléments »

### Minute Papillon

*Ligugé*

Trois jours de pleine nature pour renouer avec les éléments : apprendre à dompter le feu pour cuisiner, modeler la terre et fabriquer sa poterie, se déplacer dans les airs en grimpaçant dans les arbres, observer la faune aquatique et pêcher l'écrevisse. Notre campement est installé en forêt et les enfants dorment à la belle étoile sous leurs cabanes. Aventure garantie !

*Ouvert aux 8-12 ans. Tarif : 140 € + 10 € d'adhésion. Sur inscription : [minute.papillon@protonmail.com](mailto:minute.papillon@protonmail.com) ou 06 95 60 53 24.*

**MARDI 11**

## Visite guidée de la Réserve Naturelle Régionale de Saint-Cyr

### LPO Poitou-Charentes

*Beaumont Saint-Cyr, de 9h à 11h30*

Dans le cœur de la réserve, ordinairement fermé au public, venez découvrir la richesse de la faune et de la flore au cœur de ce site privilégié.

*R.-V. à l'entrée de la réserve. Chemins et observatoires accessibles aux personnes en situation de handicap. Rens. et inscription obligatoire (max. 15 personnes) : 05 49 88 55 22. Gratuit.*

## Les Pies-grèches écorcheurs du site Natura 2000 de Pressac Combours

### LPO Poitou-Charentes

*Pressac, de 9h à 11h30*

Ce site naturel est surtout connu pour ses étangs. Les prairies alentour constituent un bocage remarquable. Au sommet des haies, la Pie-grèche écorcheur y côtoie l'Hypolaïs polyglotte et la Fauvette grisette. Venez découvrir ces oiseaux étroitement liés à l'activité agricole, accompagné d'un guide nature de la LPO.

*R.-V. sur le parking de l'école. Ouvert à tous et gratuit. Prévoir une tenue et des chaussures adaptées à la saison. Rens. 05 49 88 55 22 ou [vienn@lpo.fr](mailto:vienn@lpo.fr)*





## MARDI 11

### À la découverte des zones humides

#### Vienne Nature

Monthoiron, de 14h à 16h30

Dans le cadre du Contrat Territorial Milieux Aquatiques (CTMA) Vienne Aval, venez découvrir la richesse de plantes et d'animaux qu'offrent les zones humides. Menacées, mettons en lumière l'intérêt de les protéger !

Lieu de R.-V. donné sur inscription. Gratuit. Rens. et inscription obligatoire sur [www.vienne-nature.fr](http://www.vienne-nature.fr) ou au 05 49 88 99 04.

## MERCREDI 12

### À la découverte des zones humides

#### Vienne Nature

Secteur de la Vallée de la Dive du Nord, de 14h à 16h30

Venez découvrir au cours d'une balade la richesse de plantes et d'animaux qu'offrent les zones humides, ces milieux naturels menacés.

Lieu de R.-V. donné sur inscription. Gratuit. Rens. et inscription obligatoire sur [www.vienne-nature.fr](http://www.vienne-nature.fr) ou au 05 49 88 99 04.

## JEUDI 13

### Canoe nature

#### CPIE Seuil du Poitou

Saint-Pierre-de-Maillé, de 9h30 à 12h

En descendant en canoë, avec un animateur nature, découvrez les richesses naturelles de la Gartempe, à partir de Saint-Pierre-de-Maillé. Libellules, Martin-pêcheur ou autres trésors de la rivière n'auront plus de secret pour vous !

Tarif 16 €/personne. À partir de 6 ans, savoir nager. Lieu de R.-V donné sur inscription : <https://www.helloasso.com/associations/cinev-cpie-seuil-du-poitou>. Rens. au 05 49 85 11 66 ou [contact@cpie-poitou.fr](mailto:contact@cpie-poitou.fr)

## DIMANCHE 16

### Biodiversité en Val de Gartempe : le Roc d'Enfer

#### CPIE Val de Gartempe

Lathus-Saint-Rémy, de 14h à 18h

Voir description du dimanche 2 juillet

## MARDI 18

### Visite guidée de la Réserve Naturelle Régionale de Saint-Cyr

#### LPO Poitou-Charentes

Beaumont Saint-Cyr, de 9h à 11h30

Voir description du mardi 11 juillet

## JEUDI 20

### Canoe nature

#### CPIE Seuil du Poitou

Vouneuil-sur-Vienne, de 8h45 à 15h

En canoë de Bonneuil-Matours au Moulin de Chitré, avec un guide nature, découvrez les richesses naturelles de la Vienne.

Arrivé à bon port, vous pourrez profiter du site avec votre pique-nique sorti du sac et pourquoi ne pas visiter ensuite le Moulin de Chitré.

Tarif : 16 €/personne. À partir de 6 ans, savoir nager. Lieu de R.-V donné sur inscription : <https://www.helloasso.com/associations/cinev-cpie-seuil-du-poitou>. Rens. au 05 49 85 11 66 ou [contact@cpie-poitou.fr](mailto:contact@cpie-poitou.fr)

## SAMEDI 22

### Ateliers cuisine : les houmous

#### Association Du Jardin À l'Assiette

Saint-Georges-lès-Baillargeaux, de 10h à 12h

Venez goûter plusieurs propositions et ensuite composer vos Houmous suivant vos envies. Une intervenante spécialisée vous accompagnera et vous repartirez avec vos réalisations et des recettes à refaire. Matériel et matières fournis.

Plein tarif : 25 € (tarifs réduits cf. HelloAsso). Tous publics. R.-V sur le parking du complexe sportif. Rens. et inscription sur <https://www.helloasso.com/associations/du-jardin-a-l-assiette/evenements>

### Ateliers cuisine : légumes au vinaigre

#### Association Du Jardin À l'Assiette

Saint-Georges-lès-Baillargeaux, de 14h à 16h

Venez goûter plusieurs propositions et ensuite réalisez vos pots de différents légumes conservés dans le vinaigre comme le faisaient nos anciens. Un intervenant spécialisé vous accompagnera et vous repartirez avec vos pots et des recettes à refaire. Matériel et matières fournis.

Plein tarif : 25 € (tarifs réduits cf. HelloAsso). Tous publics. R.-V sur le parking du complexe sportif. Rens. et inscription sur <https://www.helloasso.com/associations/du-jardin-a-l-assiette/evenements> Possibilité d'inscription aux deux ateliers avec pique-nique à emmener pour le midi.

## DIMANCHE 23

### Biodiversité en Val de Gartempe : le Roc d'Enfer

#### CPIE Val de Gartempe

Lathus-Saint-Rémy, de 14h à 18h

Voir description du dimanche 2 juillet.



## LUNDI 24

### Sortie crépusculaire

CPIE Seuil du Poitou

Forêt de Moulière, 21h30 - 23h

Le soir venu, le monde nocturne se réveille. Venez profiter de cette ambiance particulière et en découvrir ses secrets. Seules conditions : tendre l'oreille et savoir se faire oublier.

Gratuit. À partir de 6 ans (15 personnes max.).

Apporter une lampe torche ou frontale. Lieu de R.-V donné sur inscription : [helloasso.com/associations/cinev-cpie-seuil-du-poitou](https://www.helloasso.com/associations/cinev-cpie-seuil-du-poitou).

Rens. au 05 49 85 11 66 ou [contact@cpie-poitou.fr](mailto:contact@cpie-poitou.fr)

## MARDI 25

### Visite guidée de la Réserve Naturelle Régionale de Saint-Cyr

LPO Poitou-Charentes

Voir description du mardi 11 juillet

### Sortie botanique

Arbrissel

Secteur du Loudunais, de 18h à 20h

Arbrissel poursuit ses sorties et ses diverses animations botaniques. Pensez à venir bien chaussés et avec un crayon, car des documents d'identification de plantes peuvent être distribués.

Gratuit. Le lieu n'étant pas défini à ce jour, veuillez contacter : [association.arbrissel@gmail.com](mailto:association.arbrissel@gmail.com) ou 06 60 06 09 65.

## MERCREDI 26

### Rallye nature

CPIE Seuil du Poitou

La Puye, de 10h30 à 12h

Rallye à faire en famille pour découvrir les espèces présentes dans les milieux humides, un monde souvent méconnu et pourtant fascinant...

Gratuit à partir de 6 ans (15 personnes max.). Lieu de R.-V donné sur inscription : <https://www.helloasso.com/associations/cinev-cpie-seuil-du-poitou>. Rens. au 05 49 85 11 66 ou [contact@cpie-poitou.fr](mailto:contact@cpie-poitou.fr)

## JEUDI 27

### Canoté nature

CPIE Seuil du Poitou

Saint-Pierre-de-Maillé, de 9h30 à 12h

En descendant en canoté, avec un animateur nature, découvrez les richesses naturelles de la Gartempe, à partir de Saint-Pierre-de-Maillé. Libellules, Martin-pêcheur ou autres trésors de la rivière n'auront plus de secret pour vous !

Tarif 16 €/personne. À partir de 6 ans, savoir nager. Lieu de R.-V donné sur inscription : <https://www.helloasso.com/associations/cinev-cpie-seuil-du-poitou>. Rens. au 05 49 85 11 66 ou [contact@cpie-poitou.fr](mailto:contact@cpie-poitou.fr)

### À la découverte des zones humides

Vienne Nature

Secteur de la Vallée de la Dive du Nord, de 14h à 16h30

Au cours d'une petite balade, venez découvrir la richesse de plantes et d'animaux qu'offrent les zones humides. Menacées, mettons en lumière l'intérêt de les protéger !

Lieu de R.-V. donné sur inscription. Gratuit. Rens. et inscription obligatoire sur [www.vienne-nature.fr](http://www.vienne-nature.fr) ou au 05 49 88 99 04.

## DIMANCHE 30

### Biodiversité en Val de Gartempe : le Roc d'Enfer

CPIE Val de Gartempe

Lathus-Saint-Rémy, de 14h à 18h

Voir description du dimanche 2 juillet.

### Ouverture des jardins : visites des jardins et ateliers à la carte

Association Du Jardin À l'Assiette

Saint-Georges-lès-Baillargeaux, de 14h à 16h

Tous publics. R.-V sur le parking du complexe sportif.

Rens. et inscription sur <https://www.helloasso.com/associations/du-jardin-a-l-assiette/evenements>



# Août

1	2	3	4	5	6	7	8	9	10	11	12	13	14	15	
16	17	18	19	20	21	22	23	24	25	26	27	28	29	30	31

Les informations de ce calendrier pouvant être modifiées, il est vivement conseillé de contacter les associations concernées pour confirmation.

## VACANCES ESTIVALES À LA RÉSERVE DU PINAIL

### GEREPI

Du 10 juillet au 1<sup>er</sup> septembre, du lundi au vendredi, rejoignez un guide nature pour découvrir la biodiversité des landes et célèbres mares du Pinail (visite exploration, sortie crépusculaire, animation thématique, etc.), ou partez en autonomie pour une « expérience famille » inédite, ludique et au grand air ! Programme complet sur [www.reserve-pinail.org](http://www.reserve-pinail.org)

Activités gratuites. Inscription obligatoire sur HelloAsso.

Rens. : 05 49 02 33 47 ou sur [contact@reserve-pinail.org](mailto:contact@reserve-pinail.org)

## MARDI 1<sup>ER</sup>

### Visite guidée de la Réserve Naturelle Régionale de Saint-Cyr

#### LPO Poitou-Charentes

Beaumont Saint-Cyr, de 9h à 11h30

Dans le cœur de la réserve, ordinairement fermé au public, venez découvrir la richesse de la faune et de la flore de ce site privilégié.

R.-V. à l'entrée de la réserve. Chemins et observatoires accessibles aux personnes en situation de handicap. Rens. et inscription obligatoire (max. 15 personnes) : 05 49 88 55 22. Gratuit.

## MERCREDI 2

### Prospection Papillons

#### GEREPI

Vouneuil-sur-Vienne, de 10h à 12h

Sortie découverte des papillons, du rarissime Azuré des Mouillères et de la Gentiane pneumonanthe.

R.-V. au chalet d'accueil de la Réserve naturelle du Pinail.

Activité gratuite, réservée aux membres des « amis de la réserve ».

Rens. : 05 49 02 33 47 ou sur [contact@reserve-pinail.org](mailto:contact@reserve-pinail.org)

### À la découverte des zones humides

#### Vienne Nature

La Puye, de 14h à 16h30

Dans le cadre du Contrat Territorial Milieux Aquatiques (CTMA) Vienne Aval, venez découvrir la richesse de plantes et d'animaux qu'offrent les zones humides. Menacées, mettons en lumière l'intérêt de les protéger !

Lieu de R.-V. donné sur inscription. Gratuit. Rens. et inscription obligatoire sur [www.vienne-nature.fr](http://www.vienne-nature.fr) ou au 05 49 88 99 04.



## JEUDI 3

### Canoë nature

#### CPIE Seuil du Poitou

Vouneuil-sur-Vienne, de 8h45 à 15h

En canoë de Bonneuil-Matours au Moulin de Chitré, avec un guide nature, découvrez les richesses naturelles de la Vienne. Arrivé à bon port, vous pourrez profiter du site avec votre pique-nique sorti du sac et pourquoi ne pas visiter ensuite le Moulin de Chitré.

Tarif 16 €/personne. À partir de 6 ans, savoir nager. Lieu de R.-V. donné à l'inscription sur <https://www.helloasso.com/associations/cinev-cpie-seuil-du-poitou>. Rens. au 05 49 85 11 66 ou [contact@cpie-poitou.fr](mailto:contact@cpie-poitou.fr)

### Dortoir de Busards et rassemblement d'Outardes

#### LPO Poitou-Charentes

Vouzaillès, 19h45

Au cœur de la zone Natura 2000 des plaines du Mirebalais-Neuville, venez observer Outardes et Busards. En fin de période de reproduction, ces espèces se rassemblent en des lieux bien précis pour s'alimenter ou passer la nuit. Une occasion unique de les observer en groupe de plusieurs dizaines d'individus, d'en savoir plus sur leur biologie et de découvrir les actions mises en place pour leur protection.

R.-V. sur la place du village. Ouvert à tous et gratuit.

Rens. 05 49 88 55 22 ou [vienne@lpo.fr](mailto:vienne@lpo.fr)

## VENDREDI 4

### Balade Natura 2000 à la découverte des Chauves-souris

#### Vienne Nature

Saint-Pierre-de-Maillé, à 20h30

Dans le cadre de la politique européenne Natura 2000, Vienne Nature vous invite à la découverte des Chauves-souris sur la commune de Saint-Pierre-de-Maillé.

Lieu de R.-V. donné sur inscription. Gratuit. Tous publics. Rens. et inscription obligatoire sur [www.vienne-nature.fr](http://www.vienne-nature.fr) ou au 05 49 88 99 04.

## DIMANCHE 6

### Biodiversité en Val de Gartempe : le Roc d'Enfer

#### CPIE Val de Gartempe

Lathus-Saint-Rémy, de 14h à 18h

Venez découvrir, seul, en famille ou entre amis, un site naturel exceptionnel de notre département, situé aux portes du Limousin et du Poitou : le Roc d'Enfer, paysage granitique unique où l'eau et le temps ont façonné la pierre, la nature, mais aussi les légendes... Il en résulte une succession de milieux naturels différents à la biodiversité commune, mais aussi rare et protégée que vous découvrirez jumelles, appareil photo et guide nature en main, accompagné par un animateur environnement. Balade nature, jeu de piste et approche photographique sont au programme de l'été.

R.-V. sur le parking du site du Roc d'Enfer (indications depuis le bourg). Gratuit. Rens. et inscription : 05 49 91 71 54.

MARDI 8

## Visite guidée de la Réserve Naturelle Régionale de Saint-Cyr

LPO Poitou-Charentes

Voir description du mardi 1<sup>er</sup> août

MERCREDI 9

### À la découverte des zones humides

Vienne Nature

Secteur de la Vallée de la Dive du Nord, de 14h à 16h30

Au cours d'une petite balade, venez découvrir la richesse de plantes et d'animaux qu'offrent les zones humides. Menacées, mettons en lumière l'intérêt de les protéger !

Lieu de R.-V. donné sur inscription. Gratuit. Rens. et inscription obligatoire sur [www.vienne-nature.fr](http://www.vienne-nature.fr) ou au 05 49 88 99 04.

JEUDI 10

### Canoë nature

CPIE Seuil du Poitou

Saint-Pierre-de-Maillé, de 9h30 à 12h

En descendant en canoë, avec un animateur nature, découvrez les richesses naturelles de la Gartempe, à partir de Saint-Pierre-de-Maillé. Libellules, Martin-pêcheur ou autres trésors de la rivière n'auront plus de secret pour vous !

Tarif 16 €/personne. À partir de 6 ans, savoir nager. Lieu de R.-V donné à l'inscription sur <https://www.helloasso.com/associations/cinev-cpie-seuil-du-poitou>. Rens. au 05 49 85 11 66 ou contact@cpie-poitou.fr

SAMEDI 12

### Ateliers cuisine : conserves de légumes

Association Du Jardin À l'Assiette

Saint-Georges-lès-Baillargeaux, de 10h à 12h

Venez apprendre à faire vos conserves avec des idées nouvelles. Une intervenante spécialisée vous accompagnera et vous repartirez avec vos conserves et des recettes à refaire. Matériel et matières fournis.

Plein tarif : 25 € (tarifs réduits cf. HelloAsso). Tous publics. Rens. et inscription sur <https://www.helloasso.com/associations/du-jardin-a-l-assiette/evenements> R.-V sur le parking du complexe sportif

### Ateliers cuisine : les confitures de légumes et gelées d'aromatiques

Association Du Jardin À l'Assiette

Saint-Georges-lès-Baillargeaux, de 14h à 16h

Venez goûter plusieurs propositions et ensuite réaliser votre confiture suivant vos envies. Une intervenante spécialisée vous accompagnera et vous repartirez avec vos pots et des recettes à refaire. Matériel et matières fournis.

Plein tarif : 25 € (tarifs réduits cf. HelloAsso). Tous publics.

R.-V sur le parking du complexe sportif.

Rens. et inscription sur <https://www.helloasso.com/associations/du-jardin-a-l-assiette/evenements>

Possibilité d'inscription aux deux ateliers avec pique-nique à emmener pour le midi.



DIMANCHE 13

### Biodiversité en Val de Gartempe : le Roc d'Enfer

CPIE Val de Gartempe

Lathus-Saint-Rémy, de 14h à 18h

Voir description du dimanche 6 août.

LUNDI 14

### Déambul'âne contée estivale

La Belle Ânée, avec la complicité de la Cie le Zébrophone

Jazeneuil, départs à 15h et 16h30

Petit parcours parsemé d'histoires, au rythme de l'âne.

R.-V. à 15h au pont de Jazeneuil (durée : 1h15). Tarif : 10 €/adulte, 6 €/enfant (4 à 12 ans).

R.-V. à 16h30 au pont de Jazeneuil (durée : 1h15). Tarif : 10 €/adulte, 6 €/enfant (4 à 12 ans).

Tarif pour les deux sessions : 15 €/adulte, 10 €/enfant (4 à 12 ans).

Rens. et réservation obligatoire au 06 83 56 06 76,

[labellanee@gmail.com](mailto:labellanee@gmail.com) ou [www.facebook.com/labellanee](http://www.facebook.com/labellanee)

MARDI 15

### Biodiversité en Val de Gartempe : le Roc d'Enfer

CPIE Val de Gartempe

Lathus-Saint-Rémy, de 14h à 18h

Voir description du dimanche 6 août.

MERCREDI 16

### À la découverte des zones humides

Vienne Nature

Saint Léomer, de 14h à 16h30

Dans le cadre du Contrat Territorial Milieux Aquatiques (CTMA) Gartempe Creuse, venez découvrir la richesse de plantes et d'animaux qu'offrent les zones humides. Menacées, mettons en lumière l'intérêt de les protéger !

Lieu de R.-V. donné sur inscription. Gratuit. Rens. et inscription obligatoire sur [www.vienne-nature.fr](http://www.vienne-nature.fr) ou au 05 49 88 99 04.



## DIMANCHE 20

### Biodiversité en Val de Gartempe : le Roc d'Enfer

CPIE Val de Gartempe

Lathus-Saint-Rémy, de 14h à 18h

Voir description du dimanche 6 août.

## MARDI 22

### Visite guidée de la Réserve Naturelle Régionale de Saint-Cyr

LPO Poitou-Charentes

Beaumont Saint-Cyr, de 9h à 11h30

Voir description du mardi 1<sup>er</sup> août

## MERCREDI 23

### À la découverte des zones humides

Vienne Nature

Secteur de la Vallée de la Dive du Nord, de 14h à 16h30

Venez découvrir au cours d'une balade la richesse de plantes et d'animaux qu'offrent les zones humides, milieux naturels menacés.

Lieu de R.-V. donné sur inscription. Gratuit. Rens. et inscription obligatoire sur [www.vienne-nature.fr](http://www.vienne-nature.fr) ou au 05 49 88 99 04.

## JEUDI 24

### Canoë nature

CPIE Seuil du Poitou

Saint-Pierre-de-Maillé, de 9h30 à 12h

En descendant en canoë, avec un animateur nature, découvrez les richesses naturelles de la Gartempe, à partir de Saint-Pierre-de-Maillé. Libellules, Martin-pêcheur ou autres trésors de la rivière n'auront plus de secret pour vous !

Tarif 16 €/personne. À partir de 6 ans, savoir nager. Lieu de R.-V donné sur inscription : <https://www.helloasso.com/associations/cinev-cpie-seuil-du-poitou>. Rens. au 05 49 85 11 66 ou [contact@cpie-poitou.fr](mailto:contact@cpie-poitou.fr)

### Nuit de la Chauve-souris : étonnantes reines de la nuit GEREPI

Vouneuil-sur-Vienne, de 20h30 à 22h30

Venez écouter et observer ces mammifères peu ordinaires qui volent avec leurs doigts et se dirigent grâce aux ultrasons. Et la nuit recèle d'autres secrets... Une sortie organisée dans le cadre de la Nuit européenne des Chauve-souris.

R.-V. au Moulin de Chitré. Gratuit. Chaussures de randonnée et lampe torche indispensables. Inscription obligatoire sur HelloAsso. Rens. : 05 49 02 33 47 ou [contact@reserve-pinail.org](mailto:contact@reserve-pinail.org)

## VENDEDI 25

### La Nuit de la Chauve-Souris

CPIE Seuil du Poitou

Availles-en-Châtellerauld, 20h-22 h

Saviez-vous que les Chauve-souris européennes n'ont qu'un petit par an ? Qu'elles ne s'accrochent pas aux cheveux et qu'elles mangent des insectes ? À l'occasion de la Nuit internationale de la Chauve-souris, partez à la découverte de ce mammifère volant si méconnu.

Gratuit. Tous publics (15 personnes max.). Prévoir une lampe torche. R.-V donné sur inscription : [helloasso.com/associations/cinev-cpie-seuil-du-poitou](http://helloasso.com/associations/cinev-cpie-seuil-du-poitou). Rens. au 05 49 85 11 66 ou [contact@cpie-poitou.fr](mailto:contact@cpie-poitou.fr)

## JEUDI 17

### Canoë nature

CPIE Seuil du Poitou

Vouneuil-sur-Vienne, de 8h45 à 15h

En canoë de Bonneuil-Matours au Moulin de Chitré, avec un guide nature, découvrez les richesses naturelles de la Vienne. Arrivé à bon port, vous pourrez profiter du site avec votre pique-nique sorti du sac et pourquoi ne pas visiter ensuite le Moulin de Chitré.

Tarif 16 €/personne. À partir de 6 ans, savoir nager.

Lieu de R.-V donné sur inscription : <https://www.helloasso.com/associations/cinev-cpie-seuil-du-poitou>

Rens. au 05 49 85 11 66 ou [contact@cpie-poitou.fr](mailto:contact@cpie-poitou.fr)

### Dortoir de Busards et rassemblement d'Outardes

LPO Poitou-Charentes

Vouzailles, 19h45

Voir description du jeudi 3 août

## VENDEDI 18

### Le casse « noisettes » du siècle

CPIE Seuil du Poitou

Forêt de Moulière, de 10h30 à 12h

Un beau matin d'été, un drame s'est produit dans la forêt ! La cache de l'Écureuil roux s'est retrouvée vidée de son contenu : toutes ses noisettes ont disparu... Qui est le voleur ? Comme dans un Cluedo, partez interroger les habitants de la forêt pour démasquer le coupable ! Gratuit. À partir de 6 ans (15 personnes max.). R.-V donné sur inscription : [helloasso.com/associations/cinev-cpie-seuil-du-poitou](http://helloasso.com/associations/cinev-cpie-seuil-du-poitou) Rens au 05 49 85 11 66 ou [contact@cpie-poitou.fr](mailto:contact@cpie-poitou.fr)

### Balade Natura 2000 à la découverte des Chauves-souris

Vienne Nature

Angles-sur-l'Anglin, à 20h30

Dans le cadre de la politique européenne Natura 2000, Vienne Nature vous invite à la découverte des Chauves-souris sur la commune d'Angles-sur-l'Anglin.

Lieu de R.-V. donné sur inscription. Gratuit. Tous publics. Rens. et inscription obligatoire sur [www.vienne-nature.fr](http://www.vienne-nature.fr) ou au 05 49 88 99 04.



SAMEDI 26

## Sortie nature : balade nature

Association Du Jardin À l'Assiette

Saint-Georges-lès-Baillargeaux, de 10h à 16h

Venez participer à la balade sur la commune de Saint-Georges-lès-Baillargeaux permettant la reconnaissance de la faune et la flore tout le long du parcours.

Plein tarif : 10 € (tarifs réduits cf. HelloAsso). Tous publics.

Rens. et inscription sur <https://www.helloasso.com/associations/du-jardin-a-l-assiette/evenements>.

R.-V sur le parking du complexe sportif. Prévoir pique-nique.

DIMANCHE 27

## Les Gobemouches sont de passage

LPO Poitou-Charentes

Poitiers, de 9h à 12h

Ces petits passereaux discrets font tous les ans une halte migratoire dans notre département pour reprendre des forces et poursuivre leur route vers le sud... mais qui les remarque ?

Ils passent le plus souvent inaperçus, même s'ils sont présents dans nos jardins et même à notre porte.

Cette sortie vous propose de découvrir les deux espèces présentes de la mi-août à fin septembre à peu près dans le quartier de Beaulieu : le Gobemouche gris et le Gobemouche noir.

R.-V. place de Jutreau (quartier de Beaulieu, avant le Collège Bloch-Sérazin). Ouvert à tous et gratuit.

Rens. : 05 49 88 55 22 ou [vienne@lpo.fr](mailto:vienne@lpo.fr)

## Rando lamas

La Belle Ânée

Jazeneuil, de 9h30 à 17h

Rando 13 km avec les lamas au pays de Mélusine, démonstration du filage de la laine. Avec la complicité de Marjan Velghe du Mouton Peloté.

R.-V à « La Belle Ânée » 2 Puy Godet à Jazeneuil.

Tarif : 15 €/adulte, 10 €/enfant (8 à 12 ans).

Pique-nique sur réservation : 11 € adulte, 10 € enfant.

Bonnes chaussures recommandées.

Rens. et réservation obligatoire au 06 83 56 06 76,

[labellanee@gmail.com](mailto:labellanee@gmail.com) ou [www.facebook.com/labellanee](http://www.facebook.com/labellanee)

## Ouverture des jardins : visites des jardins et ateliers à la carte

Association Du Jardin À l'Assiette

Saint-Georges-lès-Baillargeaux, de 14h à 16h

Tous publics. R.-V. sur le parking du complexe sportif Rens. et

inscription sur <https://www.helloasso.com/associations/du-jardin-a-l-assiette/evenements>.

## Biodiversité en Val de Gartempe : le Roc d'Enfer

CPIE Val de Gartempe

Lathus-Saint-Rémy, de 14h à 18h

Voir description du dimanche 6 août.

MERCREDI 30

## À la découverte des zones humides

Vienne Nature

Mairé, de 14h à 16h30

Dans le cadre du Contrat Territorial Milieux Aquatiques (CTMA) Gartempe Creuse, venez découvrir la richesse de plantes et d'animaux qu'offrent les zones humides. Menacées, mettons en lumière l'intérêt de les protéger !

Lieu de R.-V. donné sur inscription. Gratuit. Rens. et inscription obligatoire sur [www.vienne-nature.fr](http://www.vienne-nature.fr) ou au 05 49 88 99 04.

JEUDI 31

## Canoë nature

CPIE Seuil du Poitou

Vouneuil-sur-Vienne, de 8h45 à 15h

En canoë de Bonneuil-Matours au Moulin de Chitré, avec un guide nature, découvrez les richesses naturelles de la Vienne. Arrivé à bon port, vous pourrez profiter du site avec votre pique-nique sorti du sac et pourquoi ne pas visiter ensuite le Moulin de Chitré.

Tarif 16 €/personne. À partir de 6 ans, savoir nager.

Lieu de R.-V donné sur inscription : <https://www.helloasso.com/associations/cinev-cpie-seuil-du-poitou>

Rens. au 05 49 85 11 66 ou [contact@cpie-poitou.fr](mailto:contact@cpie-poitou.fr)



# Septembre

1	2	3	4	5	6	7	8	9	10	11	12	13	14	15
✕	✕				✕							✕	✕	
16	17	18	19	20	21	22	23	24	25	26	27	28	29	30
✕						✕	✕	✕						✕

Les informations de ce calendrier pouvant être modifiées, il est vivement conseillé de contacter les associations concernées pour confirmation.

## CLUB NATURE ET RANDO

### La Belle Ânée

Jazeneuil (Puy Godet)

Un mercredi après-midi par mois de 14h à 17h.

Des jeux, des activités, des sorties pour explorer la nature, des balades avec des ânes et des lamas.

Pour les jeunes curieux de nature de 7 à 12 ans. Tarif : 130 €/an (inscription annuelle de septembre à juin).

Rens. et inscription obligatoire au 06 83 56 06 76,

labellanee@gmail.com ou [www.facebook.com/labellanee](http://www.facebook.com/labellanee)

## VENDREDI 1<sup>ER</sup>

### À la découverte des zones humides

#### Vienne Nature

Secteur de la Vallée de la Dive du Nord, de 18h à 20h30

Au cours d'une petite balade, venez découvrir la richesse de plantes et d'animaux qu'offrent les zones humides. Menacées, mettons en lumière l'intérêt de les protéger !

Lieu de R.-V. donné sur inscription. Gratuit. Rens. et inscription obligatoire sur [www.vienne-nature.fr](http://www.vienne-nature.fr) ou au 05 49 88 99 04.

## SAMEDI 2

### Sortie botanique et patrimoine

#### Arbrissel

Secteur du Loudunais, à partir de 9h

Arbrissel organise une sortie à la journée sur les thèmes botanique et patrimoine dans le Loudunais.

Gratuit. Rens. : [association.arbrissel@gmail.com](mailto:association.arbrissel@gmail.com) ou 06 60 06 09 65.

### À la pêche à la Mulette !

#### Vienne Nature

Lieu à préciser, de 9h30 à 17h30

Découverte et recherche des moules d'eau douce, appelées Mulettes ou naïades, peuplant nos rivières. La journée sera l'occasion de patauger pour chercher ces mollusques enfouis dans les sédiments.

Lieu de R.-V. donné sur inscription. Gratuit. Réserve aux adhérents. Prévoyez cuissardes ou waders si vous en avez (short et chaussures suffiront s'il fait chaud). Prévoir un pique-nique. Rens. et inscription obligatoire sur [www.vienne-nature.fr](http://www.vienne-nature.fr) ou au 05 49 88 99 04.

### Les habitants de la forêt de Moulière

#### CPIE Seuil du Poitou

Forêt de Moulière, de 10h à 12h

Balade nature dans la forêt domaniale de Moulière, à la rencontre des habitants de ces bois. Cette sortie sera aussi l'occasion de parler des habitats favorables aux espèces et modes de gestion des boisements. Gratuit. À partir de 6 ans (15 personnes max.). Lieu de R.-V donné sur inscription : [helloasso.com/associations/cinev-cpie-seuil-du-poitou](http://helloasso.com/associations/cinev-cpie-seuil-du-poitou) Rens. Au 05 49 85 11 66 ou [contact@cpie-poitou.fr](mailto:contact@cpie-poitou.fr)

## SAMEDI 2

### Sur les traces des insectes

#### GEREPI

Vouneuil-sur-Vienne, de 14h à 16h30

Sortie découverte des insectes tous azimuts : Orthoptères, Odonates, Papillons, etc.

R.-V. au chalet d'accueil de la Réserve naturelle du Pinail.

Activité gratuite, réservée aux membres des « amis de la réserve ».

Rens. : 05 49 02 33 47 ou [surcontact@reserve-pinail.org](mailto:surcontact@reserve-pinail.org)

## MERCREDI 6

### À la découverte des zones humides

#### Vienne Nature

Secteur de la Vallée de la Dive du Nord, de 14h à 16h30

Au cours d'une petite balade, venez découvrir la richesse de plantes et d'animaux qu'offrent les zones humides. Milieux menacés, mettons en lumière l'intérêt de les protéger !

Lieu de R.-V. donné sur inscription. Gratuit. Rens. et inscription obligatoire sur [www.vienne-nature.fr](http://www.vienne-nature.fr) ou au 05 49 88 99 04.

## MERCREDI 13

### Le casse « noisettes » du siècle !

#### CPIE Seuil du Poitou

Bois de Saint-Pierre, de 15h à 16h30

Un beau matin d'automne, un drame s'est produit dans la forêt !

La cache de l'Écureuil roux s'est retrouvée vidée de son contenu : toutes ses noisettes ont disparu...

Qui est le voleur ? Comme dans un Cluedo, partez interroger les habitants de la forêt pour démasquer le coupable.

Gratuit. À partir de 6 ans (15 personnes max.).

Lieu de R.-V donné sur inscription : [helloasso.com/associations/cinev-cpie-seuil-du-poitou](http://helloasso.com/associations/cinev-cpie-seuil-du-poitou)

Rens au 05 49 85 11 66 ou [contact@cpie-poitou.fr](mailto:contact@cpie-poitou.fr)

## JEUDI 14

### À la découverte des zones humides de Jazeneuil

#### Vienne Nature

Jazeneuil, 18h30

Venez découvrir les zones humides, ces milieux menacés d'une riche biodiversité avec une initiation à la botanique et à la pédologie.

Vienne Nature vous dévoilera quelques anecdotes sur la faune et la flore qui peuplent ces milieux étonnants !

Lieu de R.-V. donné sur inscription. Gratuit. Tous publics.

Rens. et inscription obligatoire sur [www.vienne-nature.fr](http://www.vienne-nature.fr) ou au 05 49 88 99 04.



Pan-du-pour. Crédit : Vienne Nature

**SAMEDI 16**

## À la découverte des zones humides

**Vienne Nature**

*Secteur de la Vallée de la Dive du Nord, de 14h à 16h30*

Au cours d'une petite balade, venez découvrir la richesse de plantes et d'animaux qu'offrent les zones humides. Menacées, mettons en lumière l'intérêt de les protéger !

*Lieu de R.-V. donné sur inscription. Gratuit. Rens. et inscription obligatoire sur [www.vienne-nature.fr](http://www.vienne-nature.fr) ou au 05 49 88 99 04.*

**VENDREDI 22**

## À la rencontre du peuple de la nuit et du brème du cerf

**CPIE Val de Gartempe**

*Sud de Montmorillon, 20h*

Approche et écoute crépusculaire du monde de la nuit : rencontre en immersion du peuple de la nuit (chauves-souris, chouettes, insectes, mammifères divers) et du roi de la forêt.

Laissons-nous guider dans le monde nocturne et approchons ces habitants discrets de nos campagnes. Découvrons leurs modes de vie (chasse, déplacement, reproduction, territoire...) et apprenons à écouter chaque bruit pour déceler la présence du vivant. Sortie organisée dans le cadre de l'Atlas de la Biodiversité de la commune de Montmorillon.

*R.-V. au site gallo-romain de Mazamas, route de Bourg-Archambault. Gratuit, tous publics. Réservation obligatoire : 05 49 91 71 54.*

**SAMEDI 23**

## À la découverte des zones humides

**Vienne Nature**

*Saint-Chartres (commune de Montcontour), de 14h à 16h*

Milieux rares et menacés, les zones humides offrent aux naturalistes amateurs ou éclairés de quoi s'émerveiller ! Venez découvrir les zones humides du bord de la Dive (celle du Nord) lors d'une balade nature accompagnée d'une naturaliste qui vous fera découvrir notamment quelques curiosités botaniques !

*Lieu de R.-V. donné sur inscription. Gratuit. Tous publics. Rens. et inscription obligatoire sur [www.vienne-nature.fr](http://www.vienne-nature.fr) ou au 05 49 88 99 04.*

## 48H nature de Nouvelle-Aquitaine : brame du cerf GEREPI

*Vouneuil-sur-Vienne, de 19h30 à 21h30*

Profitez d'un moment unique, à la nuit tombée, pour écouter et peut-être observer le roi de la forêt. Des bois se dressent, un cri long et rauque résonne... C'est bien lui, le cerf élaphe et son brame légendaire.

*R.-V. au chalet d'accueil de la Réserve naturelle du Pinail. Gratuit. Chaussures de randonnée et chapeau recommandés, chiens interdits même tenus en laisse. Accessible aux personnes à mobilité réduite accompagnées de deux adultes (prêt de joëlettes). Inscription obligatoire sur HelloAsso. Rens. : 05 49 02 33 47 ou sur [contact@reserve-pinail.org](mailto:contact@reserve-pinail.org)*

**SAMEDI 23**

## Ateliers cuisine : les desserts aux légumes

**Association Du Jardin À l'Assiette**

*Saint-Georges-lès-Baillargeaux, de 10h à 12h*

Venez goûter plusieurs propositions et ensuite réaliser votre dessert suivant vos envies. Une intervenante spécialisée vous accompagnera et vous repartirez avec votre réalisation et des recettes à refaire. Matériel et matières fournis.

*Plein tarif : 25 € (tarifs réduits cf. HelloAsso). Tous publics. R.-V sur le parking du complexe sportif. Rens. et inscription sur <https://www.helloasso.com/associations/du-jardin-a-l-assiette/evenements>*

## Ateliers cuisine : entremets et yaourts végétaux

**Association Du Jardin À l'Assiette**

*Saint-Georges-lès-Baillargeaux, de 14h à 16h*

Venez goûter plusieurs propositions et ensuite réaliser votre dessert suivant vos envies. Un intervenant spécialisé vous accompagnera et vous repartirez avec votre réalisation et des recettes à refaire. Matériel et matières fournis.

*Plein tarif : 25 € (tarifs réduits cf. HelloAsso). Tous publics. R.-V sur le parking du complexe sportif. Rens. et inscription sur <https://www.helloasso.com/associations/du-jardin-a-l-assiette/evenements> Possibilité d'inscription aux deux ateliers avec pique-nique à emmener pour le midi.*

**DIMANCHE 24**

## Ouverture des jardins : visites des jardins et ateliers à la carte

**Association Du Jardin À l'Assiette**

*Saint-Georges-lès-Baillargeaux, de 14h à 16h*

*Tous publics. R.-V sur le parking du complexe sportif.*

*Rens. et inscription sur <https://www.helloasso.com/associations/du-jardin-a-l-assiette/evenements>*

**SAMEDI 30**

## La mer des Faluns : chantier nature et animation géologique

**Conservatoire d'espaces naturels de Nouvelle-Aquitaine,**

**en partenariat avec Vienne Nature**

*Amberre, de 9h à 17h*

Les carrières de Moulin-Pochas regorgent de fossiles marins. Aidez-nous à préserver ce site unique en participant à un chantier d'entretien le matin. L'après-midi, les participants pourront participer à une visite du site, guidée par un géologue.

*Lieu de R.-V. donné sur inscription. Gratuit. Tous publics.*

*Prévoyez des vêtements adaptés à la météo, des outils (sécateur, coupe-branche, gants...) et un pique-nique. Rens. et inscription obligatoire sur [www.vienne-nature.fr](http://www.vienne-nature.fr) ou au 05 49 88 99 04.*

## Reconnaître les arbres

**Vienne Nature**

*Marçay, de 10h à 12h*

Au cours d'une balade, apprenez à reconnaître les arbres, par l'écorce, la feuille et les bourgeons, et comprendre leur rôle écologique.

*Lieu de R.-V. donné sur inscription. Gratuit. Tous publics. Rens. et inscription obligatoire sur [www.vienne-nature.fr](http://www.vienne-nature.fr) ou au 05 49 88 99 04.*

# Octobre

1	2	3	4	5	6	7	8	9	10	11	12	13	14	15	
16	17	18	19	20	21	22	23	24	25	26	27	28	29	30	31

Les informations de ce calendrier pouvant être modifiées, il est vivement conseillé de contacter les associations concernées pour confirmation.

## CLUB NATURE ET RANDO

### La Belle Ânée

Jazeneuil (Puy Godet)

Un mercredi après-midi par mois de 14h à 17h.

Des jeux, des activités, des sorties pour explorer la nature, des balades avec des ânes et des lamas.

Pour les jeunes curieux de nature de 7 à 12 ans. Tarif : 130 €/an (inscription annuelle de septembre à juin).

Rens. et inscription obligatoire au 06 83 56 06 76,

labellanee@gmail.com ou [www.facebook.com/labellanee](http://www.facebook.com/labellanee)

## VACANCES D'AUTOMNE À LA RÉSERVE DU PINAIL

### GEREPI

Du lundi au vendredi, rejoignez un guide nature pour découvrir la biodiversité des landes et célèbres mares du Pinail (visite exploration, animation thématique, etc.), ou partez en autonomie pour une « expérience famille » inédite, ludique et au grand air !

Programme complet sur [www.reserve-pinail.org](http://www.reserve-pinail.org)

Activités gratuites. Inscription obligatoire sur HelloAsso.

Rens. : 05 49 02 33 47 ou sur [contact@reserve-pinail.org](mailto:contact@reserve-pinail.org)

## DIMANCHE 1<sup>ER</sup>

### Les Boucles de la Gartempe

#### CPA Lathus

Lathus-Saint-Rémy, à partir de 7h30

Rendez-vous annuel du CPA Lathus pour découvrir la nature et les paysages du Sud-Vienne : randonnées à pied, à VTT, à cheval, en marche nordique ou en trail.

Seul, en groupe ou en famille, venez partager une activité au contact de l'environnement et profitez des animations musicales au fil des parcours et des ravitaillements.

R.-V. au CPA Lathus (indications depuis le bourg).

Rens. : 05 49 91 83 30. Sortie accessible aux personnes en situation de handicap (fauteuils tout terrain, joëlettes...).

## MERCREDI 4

### Chantier de coupe de brande

#### GEREPI

Vouneuil-sur-Vienne, de 14h à 16h30

Chantier traditionnel de coupe et fagotage de brande, avec partage d'un encas convivial.

R.-V. au chalet d'accueil de la Réserve naturelle du Pinail.

Activité gratuite, réservée aux membres des « amis de la réserve ».

Rens. : 05 49 02 33 47 ou sur [contact@reserve-pinail.org](mailto:contact@reserve-pinail.org)

## VENDREDI 6

### À la rencontre du peuple de la nuit et du brâme du cerf

#### CPIE Val de Gartempe

Secteur du Sud Vienne Poitou, 20h

Approche et écoute crépusculaire du monde de la nuit : rencontre en immersion du peuple de la nuit (chauve-souris, chouettes, insectes, mammifères divers) et du roi de la forêt.

Laissons-nous guider dans le monde nocturne et approchons ces habitants discrets de nos campagnes. Découvrons leurs modes de vie (chasse, déplacement, reproduction, territoire...) et apprenons à écouter chaque bruit pour déceler la présence du vivant.

Gratuit. Tous publics. Lieu de R.-V donné sur inscription.

Réservation obligatoire : 05 49 91 71 54.

### Sur la piste de la Salamandre tachetée

#### CPIE Seuil du Poitou

Bois de Saint-Pierre, 20h-22 h

Dessinée par les pharaons, certains la considèrent comme un dragon malfélique... c'est la salamandre ! Lors d'une balade nocturne, nous tenterons d'observer cette espèce mystérieuse. Prévoir lampes frontales et tenue adaptée.

Gratuit. À partir de 6 ans (15 personnes max.). Lieu de R.-V donné sur inscription : [helloasso.com/associations/cinev-cpie-seuil-du-poitou](http://helloasso.com/associations/cinev-cpie-seuil-du-poitou). Rens au 05 49 85 11 66 ou [contact@cpie-poitou.fr](mailto:contact@cpie-poitou.fr)

## DIMANCHE 8

### Permanence à la Réserve Naturelle Régionale de Saint-Cyr

#### LPO Poitou-Charentes

Beaumont Saint-Cyr, de 14h30 à 17h

Venez observer les oiseaux, les migrateurs de passage, les hivernants qui ont fui le froid du nord et les sédentaires qui restent toute l'année.

Des bénévoles vous accueillent et vous prêtent jumelles et longue-vue.

R.-V. dans un observatoire du sentier public (suivre le fléchage à l'entrée de la réserve). Gratuit. Tous publics. Chemins et observatoires accessibles aux personnes à mobilité réduite.

Rens. 05 49 88 55 22.

## SAMEDI 14

### Chantier nature dans la Vallée des Buis

Conservatoire d'espaces naturels de Nouvelle-Aquitaine, en partenariat avec Vienne Nature

Buxerolles, de 9h à 17h

Les vallées sèches de Buxerolles abritent une faune et une flore rares témoignant de la valeur biologique des habitats de pelouses sèches. Venez nous aider à préserver la richesse du site.

Lieu de R.-V. donné sur inscription. Gratuit. Tous publics. Inscription obligatoire sur [www.vienne-nature.fr](http://www.vienne-nature.fr) ou au 05 49 88 99 04.

SAMEDI 14

## Ateliers cuisine : la confiture de cynorrhodons

Association Du Jardin À l'Assiette

Saint-Georges-lès-Baillargeaux, de 10h à 12h

Venez réaliser votre confiture après avoir cueilli les fruits au jardin. Une intervenante spécialisée vous accompagnera et vous repartirez avec vos pots et la recette à refaire. Matériel et matières fournis.

Plain tarif : 25 € (tarifs réduits cf. HelloAsso). Tous publics. R.-V sur le parking du complexe sportif. Rens. et inscription sur <https://www.helloasso.com/associations/du-jardin-a-l-assiette/evenements>

## Ateliers cuisine : boulettes de légumineuses (falafels divers) avec leurs sauces

Association Du Jardin À l'Assiette

Saint-Georges-lès-Baillargeaux, de 14h à 16h

Venez goûter plusieurs propositions et ensuite réaliser vos boulettes suivant vos envies. Une intervenante spécialisée vous accompagnera et vous repartirez avec vos réalisations et des recettes à refaire.

Matériel et matières fournis.

Plain tarif : 25 € (tarifs réduits cf. HelloAsso). Tous publics.

R.-V sur le parking du complexe sportif.

Rens. et inscription sur <https://www.helloasso.com/associations/du-jardin-a-l-assiette/evenements>

Possibilité d'inscription aux deux ateliers avec pique-nique à emmener pour le midi.

## Le Jour de la Nuit

Minute Papillon

Ligugé (forêt de Givray), de 20h à 22h

Une balade nocturne en forêt de Givray ponctuée par des animations sur la nuit organisées par les enfants du club nature.

Tarifs : 5 € pour les adultes, gratuit pour les enfants. Sur inscription, à partir de 6 ans : [minute.papillon@protonmail.com](mailto:minute.papillon@protonmail.com) ou 06 95 60 53 24.

## Le Jour de la Nuit

CPIE Seuil du Poitou

Réserve naturelle du Pinail, de 21h à 23h

Cet évènement national permet de sensibiliser à la pollution lumineuse et ses conséquences. Au cours d'une balade nocturne, redécouvrez les paysages, la biodiversité et les étoiles. Prévoir des lampes frontales, chaussures et vêtements adaptés en fonction de la météo.

Gratuit. À partir de 6 ans (15 personnes max.).

Lieu de R.-V donné sur inscription : [helloasso.com/associations/cinev-cpie-seuil-du-poitou](https://helloasso.com/associations/cinev-cpie-seuil-du-poitou)

Rens au 05 49 85 11 66 ou [contact@cpie-poitou.fr](mailto:contact@cpie-poitou.fr)

SAMEDI 11

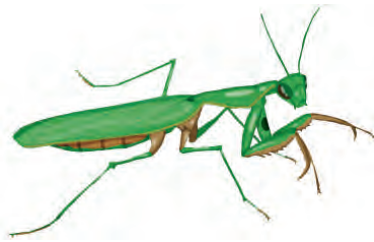
## Chantier d'automne : la brande

GEREPI

Vouneuil-sur-Vienne, de 14h à 16h30

Rejoignez l'équipe de GEREPI pour participez à un chantier d'entretien de la réserve naturelle. Un moment de partage aussi utile que convivial ! R.-V. au chalet d'accueil de la Réserve naturelle du Pinail. Gratuit. Bottes, gants et tenue de chantier recommandés, chiens interdits même tenus en laisse. Inscription obligatoire sur HelloAsso.

Rens. : 05 49 02 33 47 ou sur [contact@reserve-pinail.org](mailto:contact@reserve-pinail.org)



DU MARDI 24 AU MERCREDI 25

## Stage nature « carte et boussole »

Minute Papillon

Ligugé (Bois de Saint-Pierre), de 8h30 à 17h30

Deux journées entières au bois de Saint-Pierre pour apprendre à s'orienter en pleine nature. Au programme : lecture de cartes, utilisation de talkie-walkie, apprentissage du morse, création de boussoles, jeux de piste et grande course d'orientation !

Ouvert aux 8-12 ans. Tarif : 60 € d'adhésion. Sur inscription : [minute.papillon@protonmail.com](mailto:minute.papillon@protonmail.com) ou 06 95 60 53 24.

MERCREDI 25

## Visite de la Réserve Naturelle Régionale de Saint-Cyr

LPO Poitou-Charentes

Beaumont Saint-Cyr, de 9h30 à 12h

En parcourant le cœur de la réserve, ordinairement fermé au public, nous vous proposons de découvrir (ou redécouvrir) la richesse de sa faune et de sa flore.

R.-V. à l'entrée de la réserve. Gratuit. Chemins et observatoires accessibles aux personnes en situation de handicap. Rens. et inscription obligatoire (max. 15 personnes) : 05 49 88 55 22.

SAMEDI 28

## Atelier artisanat & nature : vannerie sauvage

Association Du Jardin À l'Assiette

Saint-Georges-lès-Baillargeaux, de 10h à 16h

Venez fabriquer avec des essences sauvages (cornouillers, ronces, troènes, etc.) une belle décoration après être allé récolter la matière dans les jardins. Un intervenant spécialisé vous accompagnera et vous repartirez avec votre création et une technique à refaire.

Matériel et matières fournis.

Plain tarif : 45 € (tarifs réduits cf. HelloAsso). Tous publics.

R.-V sur le parking du complexe sportif.

Rens. et inscription sur <https://www.helloasso.com/associations/du-jardin-a-l-assiette/evenements>

DIMANCHE 29

## Ouverture des jardins : visites des jardins et ateliers à la carte

Association Du Jardin À l'Assiette

Saint-Georges-lès-Baillargeaux, de 14h à 16h

Tous publics. R.-V sur le parking du complexe sportif.

Rens. et inscription sur <https://www.helloasso.com/associations/du-jardin-a-l-assiette/evenements>



# Novembre

1	2	3	4	5	6	7	8	9	10	11	12	13	14	15
16	17	18	19	20	21	22	23	24	25	26	27	28	29	30

Les informations de ce calendrier pouvant être modifiées, il est vivement conseillé de contacter les associations concernées pour confirmation.

## CLUB NATURE ET RANDO

### La Belle Ânée

Jazeneuil (Puy Godet)

Un mercredi après-midi par mois de 14h à 17h.

Des jeux, des activités, des sorties pour explorer la nature, des balades avec des ânes et des lamas.

*Pour les jeunes curieux de nature de 7 à 12 ans. Tarif : 130 €/an (inscription annuelle de septembre à juin). Rens. et inscription obligatoire au 06 83 56 06 76, labellanee@gmail.com ou www.facebook.com/labellanee*

## VENREDI 3

### Le casse « noisettes » du siècle !

CPIE Seuil du Poitou

Forêt de Châtellerauld, de 14h à 15h30

Un beau matin d'automne, un drame s'est produit dans la forêt !

La cache de l'Écureuil roux s'est retrouvée vidée de son contenu : toutes ses noisettes ont disparu... Qui est le voleur ? Comme dans un Cluedo, partez interroger les habitants de la forêt pour démasquer le coupable.

*Gratuit. À partir de 6 ans (15 personnes max.). Lieu de R.-V donné sur inscription : helloasso.com/associations/cinev-cpie-seuil-du-poitou. Rens au 05 49 85 11 66 ou contact@cpie-poitou.fr*

## SAMEDI 4

### Prospection champignons

GEREPI

Vouneuil-sur-Vienne, de 10h à 12h

Sortie découverte des champignons, des micros aux macros et pour certains comestibles

*R.-V. au chalet d'accueil de la Réserve naturelle du Pinail. Activité gratuite, réservée aux membres des « amis de la réserve ». Rens. : 05 49 02 33 47 ou sur contact@reserve-pinail.org*

## DIMANCHE 12

### Permanence à la Réserve Naturelle Régionale de Saint-Cyr

LPO Poitou-Charentes

Beaumont Saint-Cyr, de 14h30 à 17h

Venez observer les oiseaux, les migrateurs de passage, les hivernants qui ont fui le froid du nord et les sédentaires qui restent toute l'année. Des bénévoles vous accueillent et vous prêtent jumelles et longue-vue.

*R.-V. dans un observatoire du sentier public (suivre le fléchage à l'entrée de la réserve). Gratuit. Tous publics. Chemins et observatoires accessibles aux personnes à mobilité réduite. Rens. 05 49 88 55 22.*



Lierre grimpaant. Crédit : Kélie Lipovici

## SAMEDI 18

### Les champignons et lichens

GEREPI

Vouneuil-sur-Vienne, de 10h à 12h

Petits, grands, bleus, rouges, verts, orange... Plongez dans le monde étonnant des champignons, au cours d'une balade haute en couleur, en goûts et en odeurs.

Partie intégrante de notre biodiversité, les champignons s'associent parfois à des algues pour donner des lichens, symbiose méconnue aux formes planes ou arbuscules.

*R.-V. au chalet d'accueil de la Réserve naturelle du Pinail. Gratuit. Bottes recommandées, chiens interdits même tenus en laisse.*

*Inscription obligatoire sur HelloAsso.*

*Rens. : 05 49 02 33 47 ou contact@reserve-pinail.org*

### Journée naturaliste

Vienne Nature

À déterminer, de 9h45 à 17h

Ce rendez-vous annuel est l'occasion de découvrir les projets sur lesquels l'association a œuvré cette année. Les découvertes naturalistes majeures en Vienne seront également mises à l'honneur !

*Gratuit. Réservé aux adhérents. Rens. et inscription sur www.vienne-nature.fr ou 05 49 88 99 04.*

## SAMEDI 25

### Chantier nature à l'Arrault

Conservatoire d'espaces naturels de Nouvelle-Aquitaine

en partenariat avec Vienne Nature

Lussac-les-Châteaux, de 8h30 à 17h

La Butte de l'Arrault abrite un complexe de pelouses calcicoles très sèches présentant une flore remarquable.

Au programme de ce chantier d'automne : un débroussaillage manuel pour donner un coup de pouce aux plantes et insectes remarquables du site !

*Lieu de R.-V. donné sur inscription. Gratuit. Tous publics. Rens. et inscription obligatoire sur www.vienne-nature.fr ou au 05 49 88 99 04.*

### Ateliers cuisine : un super repas de réveillon 100 % végétal pour faire plaisir et émerveiller vos invités

Association Du Jardin À l'Assiette

Saint-Georges-lès-Baillargeaux, de 10h à 18h

Venez réaliser votre repas original de l'apéritif au dessert 100 % végétal qui fera sensation et réjouira les papilles. Une intervenante spécialisée vous accompagnera et vous repartirez avec vos réalisations et des recettes à refaire. Matériel et matières fournis.

*Plein tarif : 40 € (tarifs réduits cf. HelloAsso). Tous publics.*

*R.-V sur le parking du complexe sportif. Prévoir pique-nique.*

*Rens. et inscription sur https://www.helloasso.com/associations/du-jardin-a-l-assiette/evenements*

# Décembre

1	2	3	4	5	6	7	8	9	10	11	12	13	14	15	
16	17	18	19	20	21	22	23	24	25	26	27	28	29	30	31

Les informations de ce calendrier pouvant être modifiées, il est vivement conseillé de contacter les associations concernées pour confirmation.

## CLUB NATURE ET RANDO

### La Belle Ânée

Jazeneuil (Puy Godet)

Un mercredi après-midi par mois de 14h à 17h. Des jeux, des activités, des sorties pour explorer la nature, des balades avec des ânes et des lamas.

Pour les jeunes curieux de nature de 7 à 12 ans. Tarif : 130 €/an (inscription annuelle de septembre à juin). Rens. et inscription obligatoire au 06 83 56 06 76, [labellanee@gmail.com](mailto:labellanee@gmail.com) ou [www.facebook.com/labellanee](http://www.facebook.com/labellanee)

## DIMANCHE 3

### Sortie mycologique en forêt de Moulière

Société Mycologique du Poitou

Bonneuil-Matours, 14h15

Venez découvrir en compagnie de mycologues les champignons sauvages de nos milieux naturels. Qu'ils soient comestibles ou toxiques, discrets ou extraordinaires, ils ont tous une histoire à nous raconter.

R.-V. à la Sommière du Gachet de Villiers (au nord de la D3). Sortie tous publics. Info complémentaire : M. Patrick Gatignol, 06 52 40 50 33.

## MERCREDI 6

### Escape game "A l'air te !"

CPIE Seuil du Poitou

À l'atelier du 19, de 15h à 17h

L'état de santé de Mme Matador s'est dégradé et son médecin soupçonne une contamination par une source de pollution dans son logement. La BAP (brigade anti-pollution) a été mobilisée pour résoudre l'enquête. Venez en renfort, participez à cet escape game pour aider la BAP à mener à bien sa mission !

Gratuit. À partir de 14 ans. Lieu de R.-V donné sur inscription : [helloasso.com/associations/cinev-cpie-seuil-du-poitou](http://helloasso.com/associations/cinev-cpie-seuil-du-poitou). Rens. : 05 49 85 11 66 ou [contact@cpie-poitou.fr](mailto:contact@cpie-poitou.fr)

### Moment partagé

GEREPI

Vouneuil-sur-Vienne, de 18h30 à 21h

Bilan en mots et en images de l'année écoulée sur la réserve naturelle autour d'un repas de Noël.

R.-V. au Moulin de Chitré. Activité gratuite, réservée aux membres des « amis de la réserve ». Rens. : 05 49 02 33 47 ou [contact@reserve-pinaill.org](mailto:contact@reserve-pinaill.org)

## DIMANCHE 10

### Permanence à la Réserve Naturelle Régionale de Saint-Cyr

LPO Poitou-Charentes

Beaumont Saint-Cyr, de 14h30 à 17h

Venez observer les oiseaux, les migrateurs de passage, les hivernants qui ont fui le froid du nord et les sédentaires qui restent toute l'année. Des bénévoles vous accueillent et vous prêtent jumelles et longue-vue. R.-V. dans un observatoire du sentier public (suivre le fléchage à l'entrée de la réserve). Chemins et observatoires accessibles aux personnes à mobilité réduite. Rens. 05 49 88 55 22. Gratuit. Tous publics.



Rouge-gorge. Crédit: Katala Lipova

## MERCREDI 20

### Atelier artisanat & nature : fabrication de cadeaux gourmands

Association Du Jardin À l'Assiette

Saint-Georges-lès-Baillargeaux, de 10h à 12h

Venez fabriquer un cadeau gourmand : pain d'épices en bocal et son caramel au jus de pomme. Matériel et matières fournis.

Plein tarif : 25 € (tarifs réduits cf. HelloAsso). Tous publics. R.-V sur le parking du complexe sportif. Rens. et inscription sur <https://www.helloasso.com/associations/du-jardin-a-l-assiette/evenements>

### Atelier artisanat & nature : fabrication de déco et petits jeux de table

Association Du Jardin À l'Assiette

Saint-Georges-lès-Baillargeaux, de 14h à 16h

Venez fabriquer votre déco et des petits jeux de table suivant différents modèles avec du bois et des matériaux récupérés dans la nature lors d'une balade. Matériel et matières fournis.

Plein tarif : 25 € (tarifs réduits cf. HelloAsso). Tous publics. R.-V sur le parking du complexe sportif. Rens. et inscription sur <https://www.helloasso.com/associations/du-jardin-a-l-assiette/evenements>. Possibilité d'inscription aux deux ateliers avec pique-nique à emmener pour le midi.

## MERCREDI 27

### Atelier artisanat & nature : création de cartes de vœux à l'encre et la peinture végétale

Association Du Jardin À l'Assiette

Saint-Georges-lès-Baillargeaux, de 10h à 12h

Venez fabriquer votre carte de vœux à l'encre et la peinture végétale suivant différents modèles. Matériel et matières fournis.

Plein tarif : 15 € (tarifs réduits cf. HelloAsso). Tous publics. R.-V sur le parking du complexe sportif. Rens. et inscription sur <https://www.helloasso.com/associations/du-jardin-a-l-assiette/evenements>

### Atelier artisanat & nature : création de lanternes chinoises en origami avec impression végétale

Association Du Jardin À l'Assiette

Saint-Georges-lès-Baillargeaux, de 14h à 16h

Venez fabriquer vos lanternes suivant différents modèles avec des végétaux imprimés récupérés dans la nature lors d'une balade.

Matériel et matières fournis. Plein tarif : 25 € (tarifs réduits cf. HelloAsso). Tous publics. R.-V sur le parking du complexe sportif. Rens. et inscription sur <https://www.helloasso.com/associations/du-jardin-a-l-assiette/evenements>. Possibilité d'inscription aux deux ateliers avec pique-nique à emmener pour le midi.

# LES LOURDINES : UN SITE NATUREL PROTÉGÉ



Crédit photo : Jean-Claude Rébillat

À proximité de la ville de Migné-Auxances, le site des Lourdines-Chaussac introduit une agréable rupture avec la monotonie des plaines céréalières du Neuvilleois et rejoint la verdoyante vallée de l'Auxance : son paysage si particulier de pentes abruptes, de prairies et de roches s'en démarque radicalement.

La déprise des activités humaines sur le site en fait aujourd'hui un espace naturel de grand intérêt, ce qui lui a valu d'être protégé par un Arrêté Préfectoral de Protection du Biotope (APPB) depuis mai 2018 sur 83 hectares.

## UN PAYSAGE PARTICULIER, FAÇONNÉ PAR L'ACTIVITÉ HUMAINE

Le site a été modelé par l'extraction de la pierre calcaire, formée à l'époque du Jurassique Callovien, pierre qui contient de précieux fossiles, dont ceux des fameux crocodiles marins. L'extraction s'est faite à l'air libre depuis l'Antiquité sur le lieu-dit La Pierre Levée, puis sous terre à partir du 19<sup>e</sup> siècle. Elle se poursuit aujourd'hui à La Planterie. Elle a laissé des cavités (neuf sont accessibles) et des kilomètres de galeries souterraines.

Sur ce socle calcaire, le lieu a été traditionnellement pâturé, d'où un paysage de pelouses sèches, de prairies et de taillis, en danger aujourd'hui de « fermeture ».

## UNE FLORE QUASI MÉDITERRANÉENNE, UNE FAUNE SPÉCIFIQUE

L'exposition du site, adossé au plateau calcaire et exposé au sud permet, au gré des saisons, d'admirer orchidées, Hélianthème des Apennins, Astragale de Montpellier, Odontite de Jaubert... plus tard, les pelouses d'origan s'épanouissent. De nombreux papillons sont attirés par ces floraisons (Azurés, Flambés...).

Les cavités creusées pour en extraire la pierre sont également un lieu d'hivernage important pour les Chiroptères (chauves-souris).



Lézard à deux raies. Crédit : Katia Lipovoi

**Accès :** le site est accessible à partir de Migné-Auxances en suivant la RD 87, puis la rue des Lourdines jusqu'au bout ; parking devant la carrière. Il peut être parcouru à pied, en suivant chemins et sentiers. Au sud du parking, à l'angle de la vallée sèche et de la rue des Bas Marteaux, des panneaux réalisés par Vienne Nature informent sur l'intérêt du site et rappellent les principales interdictions découlant de l'arrêté de protection, notamment l'interdiction des véhicules motorisés non agricoles.

**Recommandations :** il est dangereux de pénétrer dans les cavités (risque d'éboulement) ; de plus, la présence humaine y perturbe les chauves-souris dans leur hivernage.

**Pour en savoir plus :** une brochure informative a été réalisée par l'Association pour la Défense de l'Environnement de Migné-Auxances (ADEMA). Vous la trouverez dans le Hall de la Mairie, ou au CSC La Comberie à Migné-Auxances, aux heures d'ouverture, ainsi qu'au siège de Vienne Nature à Fontaine-le-Comte.



# LA VALLÉE DE LA DIVE DU NORD



Coteau du Moulin de Choley à Moncontour. Crédit photo : Samuel Dusept

Située au nord-ouest du département, longue de 50 km, la Dive forme une partie de la frontière naturelle avec le département voisin des Deux-Sèvres. Petite rivière aux eaux claires, la Dive du Nord héberge Papillons, Libellules, Amphibiens et Oiseaux. Ses rives herbacées sont également très appréciées d'un petit mammifère semi-aquatique peu connu, et pourtant protégé, le Campagnol amphibie.

## LA SENTE DIVINE

Un réseau de 50 km de sentiers de randonnée pédestre, équestre et cyclo parcourt les environs de Moncontour, dévoilant des paysages variés et un beau patrimoine : pelouses calcaires, anciens marais, sources et carrières, ainsi que de beaux villages poitevins... Des circuits courts et à thème sont également proposés pour les familles.

## LES PELOUSES SÈCHES DE MONCONTOUR

Ces habitats particuliers, que l'on retrouve sur des sols généralement calcaires et pauvres en éléments nutritifs, abritent une diversité étonnante d'espèces animales et végétales, parfois rares.

On peut ainsi rencontrer sur les pelouses sèches de Moncontour l'Azuré du serpolet, petit papillon bleu gris protégé, l'Ascalaphe commun, un bel insecte ressemblant à un papillon et une libellule, plusieurs espèces de Reptiles, ainsi que d'Oiseaux telles que le Bruant ortolan et la Pie-grièche écorcheur. De nombreuses orchidées sont également présentes sur ces pelouses, on en dénombre seize espèces différentes.



Pie-grièche écorcheur. Crédit : Katia Lipovoi

**Accès :** de nombreuses propositions de circuits sont disponibles pour les randonneurs et les promeneurs sur le site internet de l'Office de tourisme du Loudunais :

<https://www.tourisme-loudunais.com/selon-vos-envies/la-sente-divine/>

Des aires d'accueil et d'interprétation, ainsi que des espaces pique-nique et jeux pour les petits et grands sont également proposés aux visiteurs.

**Recommandations :** prenez soin de rester sur les sentiers balisés et de ne pas déranger la faune ni cueillir les fleurs sauvages.

**Pour en savoir plus :** pour plus d'informations sur le site, contactez l'Office de Tourisme du Loudunais, 2 rue des marchands 86200 Loudun.

Tél. : 05 49 22 22 22. Email : [contact@tourisme-loudunais.com](mailto:contact@tourisme-loudunais.com)





# LA VALLÉE DE LA VIENNE



La Vienne à Queaux. Crédit photo : Sandrine Bernault

Elle a donné son nom à notre département : la Vienne prend sa source sur le plateau de Millevaches en Corrèze. Longue de 372 km, elle traverse la Haute-Vienne, la Charente, la Vienne sur environ 115 km et enfin l'Indre-et-Loire pour se jeter dans la Loire à Candès-Saint-Martin.

## UNE BIODIVERSITÉ RICHE

Du Gomphe à pattes jaunes, splendide libellule, à la Grande Mulette, moule d'eau douce rare et protégée en Europe, les paysages variés de la vallée de la Vienne abritent une faune et une flore riches.

Menacés jadis de disparition, deux mammifères emblématiques occupent notamment les lieux : la Loutre d'Europe et le Castor d'Eurasie. Ces animaux nocturnes sont discrets, mais en vous promenant en bord de Vienne, vous apercevrez les troncs d'arbres taillés en biseau par le Castor. L'aide d'un naturaliste vous sera en revanche utile pour repérer les traces de la Loutre.

Outre sa faune, la vallée de la Vienne héberge des habitats exceptionnels, notamment des forêts alluviales parmi les plus belles du département sur certaines îles de la rivière. Ces habitats naturels sont rares à l'échelle européenne et hébergent une flore patrimoniale et protégée.

## DÉCOUVREZ LA VIENNE À CHÂTELLERAULT

Une boucle d'environ 4 km vous permet de découvrir la rivière, d'une rive à l'autre, depuis le Jardin du Directeur à Châtellerault jusqu'au pont de l'ancienne ligne de chemin de fer.

Vous observerez peut-être pendant votre promenade la Bergeronnette des ruisseaux et le Martin-pêcheur. Au printemps, trois espèces d'Hirondelles (rustique, de fenêtre et de rivage), ainsi que le Martinet noir se nourrissent au-dessus de la rivière. À la belle saison, et par beau temps, de nombreuses Libellules sont présentes sur la Vienne, dont l'impressionnant Anax empereur. Affûtez votre œil pour repérer les arbres écorcés par le Castor en bord de rivière. À la tombée de la nuit, les Chauves-souris entrent en action : des Noctules sortent de leur gîte sous l'un des ponts de Châtellerault et des Murins de Daubenton chassent les insectes au-dessus de la rivière.

**Accès à la balade de Châtellerault :** garez-vous au parking du skatepark, près du site de la Manu. Le Jardin du Directeur se trouve non loin. La marche proposée fait environ 4 km aller-retour. Elle est accessible aux enfants et aux personnes en situation de handicap. Comptez 2h.

De nombreuses balades et randonnées sont accessibles dans la vallée de la Vienne. N'hésitez pas à vous renseigner auprès des Communautés de communes et Offices de tourisme.

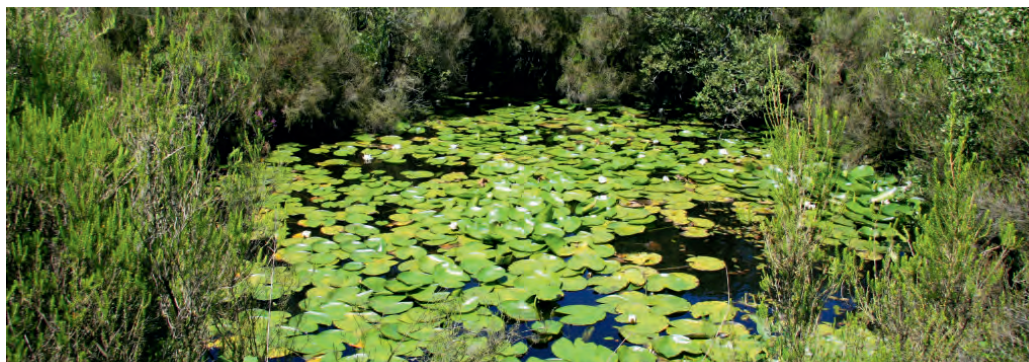
**Recommandations :** prenez soin de rester sur les sentiers balisés et de ne pas déranger la faune ni cueillir les fleurs sauvages.

**Pour en savoir plus :** n'hésitez pas à contacter les associations locales pour recevoir des informations sur la biodiversité de la vallée de la Vienne.





# LES GRANDES BRANDES DE LUSSAC



Credit photo : Matthieu Wagner

Les Grandes brandes de Lussac nous offrent un panel de milieux et d'ambiances caractéristiques des Brandes du Poitou. Elles constituent l'habitat optimum de plusieurs espèces comme l'Engoulevent d'Europe ou la Fauvette pitchou. La présence de nombreuses mares issues de l'exploitation de la pierre meulière offre une zone de reproduction pour les Amphibiens et plusieurs espèces rares de Libellules à l'image de la Leucorrhine à gros thorax. Sentiers et chemins secrets parcourent ces massifs de brandes. Attention de ne pas se perdre dans les méandres de ces pistes autrefois empruntées par les loups !

## POUR LA SAUVEGARDE DES BRANDES

Habitat emblématique du Poitou, les brandes sont le vestige vivant d'un paysage caractéristique du Poitou, généré par l'économie paysanne médiévale. Victimes de nombreux défrichements (déjà signalés au XIII<sup>e</sup> siècle), de l'ensèmenement et de l'abandon des pratiques d'entretien, les surfaces de landes ont fortement régressé.

Depuis 1993, le Conservatoire d'espaces naturels de Nouvelle-Aquitaine s'implique dans la préservation des derniers espaces de brandes de la région par la maîtrise foncière et d'usage : près de 30,5 hectares sont ainsi protégés (28 ha en propriété et 2,5 ha appartenant à la commune de Lussac-les-Châteaux).

Afin de garantir le bon état écologique de cet habitat, le Conservatoire met en œuvre des opérations de gestion reproduisant les pratiques séculaires qui l'ont généré : coupe manuelle, broyage mécanique ou brûlis dirigé.

Profitez de la sortie de découverte des Amphibiens organisée le vendredi 24 mars pour vous immerger dans l'ambiance nocturne des brandes !



Fauvette Pitchou. Crédit : Katia Lipovoi

**Accès au site :** parking communal situé à gauche au sortir de la forêt de Lussac sur la route de Saint-Savin (RD11). Coordonnées GPS : 46,4267 | 0,7198.

Un fléchage spécifique vous guide sur les deux boucles situées de part et d'autre de la route départementale. Des outils d'interprétation jalonnent votre parcours et vous délivrent diverses informations sur les brandes, les espèces, l'histoire...

**Recommandations :** suivant les conditions météorologiques, les sols peuvent être gorgés d'eau. Prévoyez des chaussures de marche ou des bottes !

**Pour en savoir plus :** Conservatoire d'espaces naturels de Nouvelle-Aquitaine. Antenne Vienne : 44 Boulevard Pont-Achard 86000 Poitiers. Tél : 05 49 50 42 59. Email : [poitiers@cen-na.org](mailto:poitiers@cen-na.org). Site internet : <https://cen-nouvelle-aquitaine.org/>



# Les associations

## ADEMA

L'ADEMA, Association pour la défense de l'environnement de Migné-Auxances, a été créée en 1990 pour lutter contre les nuisances de la décharge d'ordures de la ville de Poitiers à Chardonchamp. Son activité se déploie depuis dans tous les domaines de la défense de l'environnement au niveau municipal sur lesquels elle est amenée à prendre position, tels récemment la LGV, le projet de « bassine » d'irrigation agricole au Coudray, l'unité de méthanisation, les projets de Centrales Photovoltaïques, mais aussi des domaines plus quotidiens tels urbanisme, déplacements... La préservation de la nature et de la biodiversité, le bon état de la rivière Auxance, des zones humides de la commune, des sites naturels tels que les Lourdines sont au centre de ses préoccupations. Les faire connaître fait partie de ses objectifs.

Centre socioculturel La Comberie – 86440 Migné-Auxances – 05 49 51 13 04



## ARBRISSEL

Arbrissel (Association pour la réhabilitation de la botanique rurale et pour l'institution d'une solidarité pour la sauvegarde de l'environnement loudunais), créée en 1997, œuvre pour valoriser l'arbre, préserver les espèces locales, sensibiliser à la notion de patrimoine naturel.

Elle organise des sorties botaniques dans les quatre cantons du Pays Loudunais et participe à des manifestations où elle propose des fiches sur les arbres, leur milieu favorable, leur plantation, leur protection, la plantation de haies et leur entretien.

Elle offre informations et conseils aux particuliers et aux collectivités de différentes manières : aide à des projets de plantations avec mise en valeur d'essences indigènes, actions pour l'animation du paysage loudunais (telles que signalisation d'arbres remarquables, accompagnement sur les sentiers de découverte), création et maintien d'une pépinière d'espèces locales.

association.arbrissel@gmail.com – www.arbrissel.org – Facebook Arbrissel



## LA BELLE ÂNÉE

L'association La Belle Ânée vous accueille à Jazeneuil et vous invite à flâner sur les chemins le long de la vallée de la Vonne au pas de l'âne. Balades et randonnées en autonomie, découverte de Jazeneuil avec les lamas, sorties thématiques en groupe : autant de moyens de se reconnecter à la nature. La Belle Ânée invite des intervenants extérieurs pour animer ces sorties : botanistes, naturalistes, spécialistes des oiseaux, conteurs, etc.

2 Puy Godet – 86600 Jazeneuil – 06 83 56 06 76 – labellanee@gmail.com

www.bellanee.fr – Facebook La Belle Ânée



## CONSERVATOIRE D'ESPACES NATURELS DE NOUVELLE-AQUITAINE

Depuis 1992, le CEN Nouvelle-Aquitaine contribue à préserver les espaces naturels et les paysages remarquables de notre région.

Notre association est composée de représentants de la société civile, d'organismes liés à la protection de l'environnement, des collectivités territoriales...

Avec l'appui d'un conseil scientifique constitué de spécialistes, nous assurons une gestion adaptée des milieux naturels que nous maîtrisons.

Nos missions :

- Connaître : Étudier, analyser les milieux naturels et les espèces pour mieux les protéger.
- Protéger : Négocier à l'amiable la maîtrise foncière ou d'usage à long terme des espaces naturels.
- Gérer : Mettre en place des opérations de gestion nécessaires au maintien de la biodiversité.
- Valoriser : Sensibiliser les populations à la protection de la nature et à ses enjeux.
- Animer les territoires : Accompagner la mise en œuvre des politiques publiques environnementales.

Antenne de Poitiers : 44 bd Pont-Achard – 86000 Poitiers – 05 49 50 42 59 poitiers@cen-na.org

Facebook Conservatoire d'espaces naturels de Nouvelle-Aquitaine



## CPIE DU SEUIL DU POITOU

Le CPIE, Centre permanent d'initiatives pour l'environnement, Seuil du Poitou met en place animations, visites de sites, sorties pour tous publics sur l'eau, les déchets, le patrimoine naturel notamment sur la Réserve naturelle du Pinail. Le CPIE est situé au Moulin de Chitré, site remarquable à Vouneuil-sur-Vienne.

Moulin de Chitré – 86210 Vouneuil-sur-Vienne – 05 49 85 11 66

contact@cpie-poitou.fr – https://cpieseuildupoitou.fr/ – Facebook CPIE Seuil du Poitou





VAL DE GARTEMPE

## CPIE DU VAL DE GARTEMPE

Géré par le Centre de plein air de Lathus, le CPIE du Val de Gartempe est intégré à des activités de découverte sportive, de loisirs, d'éducation, d'insertion et de formation professionnelle mises en place depuis 1984. Le CPIE réalise dans le Montmorillonnais des actions d'animation locale (sensibilisation au développement durable, gestion de l'eau, découverte des richesses naturelles).

Partenaire de nombreuses institutions, le CPIE accompagne les collectivités locales dans la réalisation de leurs projets de développement durable par le conseil ou la formation. Toute l'année, grâce à un équipement d'hébergement, l'équipe accueille des écoles et des groupes d'adultes de toute la France. Situé dans une ferme pédagogique de 140 hectares gérée en agrobiologie, le CPIE propose des animations sur le paysage, la faune, la flore, l'eau, l'énergie, la pêche. Les amateurs interviennent également dans les écoles, les centres de loisirs et les instituts spécialisés du territoire.

**La Voulzie – 86390 Lathus-Saint-Rémy – 05 49 91 71 54 – Fax 05 49 91 36 72**  
cpie-val-de-gartempe@cpa-lathus.asso.fr – Facebook CPIE Val de Gartempe

## DU JARDIN À L'ASSIETTE

Du Jardin à l'Assiette est une association loi 1901 créée en 2016.

Elle développe trois secteurs : le secteur pédagogique et manifestations, le secteur protection de l'environnement et de la biodiversité et le secteur conservatoire d'espèces et de variétés anciennes.

Dans ce cadre elle met en place plusieurs actions comme des animations et activités pédagogiques de sensibilisations tout au long de l'année, l'organisation de la fête du printemps, la gestion du refuge LPO, l'ouverture au public de son jardin botanique et du verger de sauvegarde sur la commune de Saint Georges les Baillargeaux ainsi que la gestion et la mise en place des jardins familiaux.

**du.jardin.a.lassiette@orange.fr – <https://association-du-jardin-a-l-assiette.hubsid.fr>**  
Facebook : <https://www.facebook.com/dujardin.alassiette.1>

## GEREPI

L'association GEREPI est le gestionnaire de la Réserve naturelle nationale du Pinail. Depuis 1989, elle assure la préservation et la valorisation des richesses naturelles, historiques et culturelles de ce site emblématique du territoire de Grand Châtellerault, de la Vienne et du Poitou. Par convention avec le ministère de l'Environnement et en partenariat avec les acteurs locaux, un plan de gestion est développé autour de trois axes : la conservation de l'éco-complexe des landes et mares du Pinail, les connaissances scientifiques (biodiversité, eau, climat...), l'accueil et la sensibilisation du public.

La réserve naturelle est en accès libre toute l'année grâce à un sentier de découverte long de 2 km. Il offre à voir la mosaïque de paysages du site et l'incroyable vie qui y règne, idéalement du printemps à l'automne. Des panneaux d'information donnent aux visiteurs quelques clés pour comprendre ce qui les entoure alors qu'une interface numérique permet de plonger les visiteurs dans la vie de la réserve au travers de vidéos inédites. Téléchargeable depuis un smartphone, cet outil de sensibilisation est également disponible avec le prêt de tablette numérique. Une partie du sentier est accessible aux fauteuils roulants en autonomie et des « joëlettes » peuvent être mises gratuitement à la disposition des personnes à mobilité réduite. Un accueil estival tend à être assuré par GEREPI afin d'informer les visiteurs en appui d'une exposition photo des espèces de la réserve.

**Moulin de Chitré – 86210 Vouneuil-sur-Vienne – 05 49 02 33 47**  
contact@reserve-pinail.org – [www.reserve-pinail.org](http://www.reserve-pinail.org) – Facebook Réserve naturelle du Pinail

## GRAINE

Le GRAINE est une association indépendante et ouverte, créée en 1991 par des acteurs de terrain, amateurs et enseignants de l'ex-région Poitou-Charentes.

Elle a pour objet la mise en réseau et la coordination de l'action de ses membres en Poitou-Charentes et se donne pour missions : la rencontre des acteurs, l'échange des informations, savoirs et compétences, la formation, la recherche pédagogique afin de promouvoir et faire progresser l'éducation à la nature et à l'environnement. Toute l'année, l'association propose des rendez-vous réguliers sur des thématiques variées, pour échanger sur des exemples concrets d'actions d'éducation à l'environnement, pour partager et analyser des pratiques et des outils pédagogiques.

Le GRAINE, c'est aussi un centre de documentation spécialisé en éducation à l'environnement avec plus de 6 000 références et tout type de support.

**97 bis, rue Cornet – 86000 Poitiers – 05 49 01 64 42**  
grainepc@grainepc.org – [www.grainepc.org](http://www.grainepc.org) – Facebook Graine Poitou-Charentes



## LOGRAMI – ANTENNE VIENNE

L'association LOire GRAnds MIGrateurs (LOGRAMI) a été créée afin de travailler en synergie avec les gestionnaires à l'échelle du bassin de la Loire. Son rôle est d'apporter une aide à la gestion par la mise à disposition de connaissances sur les poissons grands migrateurs (anguille, saumon et truite de mer, aloses, lamproies) et leur milieu. Les actions sont la collecte et l'analyse de données, la mutualisation des connaissances et l'aide à la gestion, l'information et la sensibilisation. Récemment plus impliquée dans ce dernier domaine, l'association développe des outils pédagogiques en lien avec les poissons migrateurs : exposition itinérante, kit pédagogique... Elle dispose d'une antenne « bassin de la Vienne » chargée de travailler sur la Vienne et ses affluents et basée à Poitiers.

112 faubourg de la Cueilie Mirebalaise – 86000 Poitiers – 05 49 41 94 23 [logrami.vienne@logrami.fr](mailto:logrami.vienne@logrami.fr)  
Facebook Association Loire Grands Migrateurs



## LA LPO POITOU-CHARENTES

Dans la Vienne, la LPO agit au quotidien, avec ses nombreux bénévoles et ses salariés, pour la protection des oiseaux, de leurs milieux et de la biodiversité en général. Connaissance de l'avifaune, conservation et protection des milieux et des espèces, animation, éducation et sensibilisation, sont les grandes missions de l'association. Simple amoureux de la nature ou ornithologue expérimenté, chacun trouve à la LPO Poitou-Charentes la convivialité et l'intérêt d'apprendre d'abord puis d'agir ensuite. Sorties de découverte, études et enquêtes sur les oiseaux, rencontres, conférences... sont ainsi proposées aux adhérents ou au grand public.

25 rue Victor Grignard – 86000 Poitiers – 05 49 88 55 22  
[poitoucharentes@lpo.fr](mailto:poitoucharentes@lpo.fr) – <http://poitou-charentes.lpo.fr/> – Facebook LPO en Vienne



## OBJECTIF NAT'

Objectif Nat' est un collectif de photographes naturalistes créé en 2001 sous l'égide du CPIE Seuil du Poitou. Aujourd'hui association indépendante, il compte une vingtaine de membres. À part quelques sorties communes, ces photographes travaillent généralement seuls, chacun sur ses territoires et ses sujets de prédilection du moment. Les réunions mensuelles du groupe sont l'occasion pour ces amoureux de la nature de présenter leurs réalisations. Regards critiques, points de vue techniques, conseils naturalistes sont abondamment échangés lors de ces rencontres. Dès lors à chacun de les faire fructifier sur le terrain. Le collectif prépare également des expositions afin de faire partager son travail lors de fêtes, colloques, festivals ou diverses manifestations. La plupart des associations naturalistes de ce calendrier ont besoin de nombreux adhérents pour porter leurs messages auprès des pouvoirs publics. Même si nous essayons de les accompagner au mieux avec nos images, notre objectif est un peu différent et notre mode de fonctionnement nous « impose » des limites. Ayant atteint cette limite dans l'année, nous n'acceptons plus de nouveaux membres. C'est pourquoi vous ne retrouverez pas nos réunions dans ce calendrier comme habituellement, mais nous restons à votre écoute pour tout projet !

Moulin de Chitré, Ecologia – 86210 Vouneuil-sur-Vienne – 06 14 60 62 64  
[objectifnat@gmail.com](mailto:objectifnat@gmail.com) – [http://objectifnat.wixsite.com/objectif\\_nat](http://objectifnat.wixsite.com/objectif_nat)



## MINUTE PAPILLON

Minute Papillon est une association d'éducation à la nature qui a pour objectif d'offrir des temps de plaisir et de découverte dehors. À travers nos animations, nous recherchons à développer un lien affectif entre le public et la nature pour que chacun.e puisse avoir une relation forte et positive avec le monde du vivant. La démarche de Minute Papillon est donc à la fois naturaliste, expérimentielle et sensorielle. Minute Papillon propose des Clubs Nature et des stages nature en immersion à ses adhérents, mais intervient aussi auprès de structures comme les écoles, les centres d'animations ou les comités d'entreprises.

[minute.papillon@protonmail.com](mailto:minute.papillon@protonmail.com) – 06 95 60 53 24 – Facebook Minute Papillon Ligugé



## PROM'HAIES EN NOUVELLE-AQUITAINE

Prom'Haies mène des actions en faveur des haies, des arbres hors forêt et de l'agroforesterie depuis plus de 30 ans. Elle informe et sensibilise les usagers et gestionnaires sur les multiples rôles joués par notre patrimoine arboré : tout en étant utile dans le domaine agricole, il sert l'intérêt général en matière de paysage, ressource en eau, changement climatique, biodiversité... Ainsi, Prom'Haies organise des sorties, des formations, crée des expositions et des documents techniques. Elle réalise aussi des animations pédagogiques auprès des scolaires. Elle accompagne agriculteurs, collectivités, organismes et particuliers pour leurs projets de plantation.



Prom'Haies apporte également son appui technique en matière de gestion et de valorisation d'arbres et de haies : inventaire, plan de gestion... Enfin, elle innove par l'expérimentation, avec notamment la production de plants labellisés « Végétal Local ». N'hésitez pas à nous contacter pour plus de renseignements.

11 allée des Châtaigniers – Maison de la Forêt et du Bois – 79 190 Montalembert  
05 49 07 64 02 – [contact@promhaies.net](mailto:contact@promhaies.net) – [www.promhaies.net](http://www.promhaies.net)

## SOCIÉTÉ FRANÇAISE D'ORCHIDOPHILIE DE POITOU-CHARENTES ET VENDÉE

Les objectifs de la Société Française d'Orchidophilie (SFO) sont les suivants :

- Connaître les orchidées de notre région (sorties découvertes sur le terrain et expositions, diaporamas)
- Les répertorier (protection et détermination, étude et suivi des populations d'orchidées, cartographies départementales sous l'égide du ministère de l'Environnement et du Muséum national d'Histoire naturelle)
- Gérer et protéger les sites sensibles (entretien des sites, conventions de gestion, sensibilisation du public et des élus à la protection du patrimoine naturel, sorties découvertes grand public et scolaires, intervention auprès des institutionnels : CREN-DIREN)
- Sauvegarde des orchidées exotiques (protéger les milieux naturels, encourager la culture des plantes issues de semis ou de méristèmes). Aider les amateurs d'orchidées de culture (conseils de culture, échange de plantes)
- Répondre à la passion des orchidophiles (voyages découvertes dans le monde entier pour mieux comprendre la nécessité de maintenir les plantes dans leur milieu naturel).

La floraison des orchidées étant difficile à prévoir en raison des conditions météorologiques, les sorties de la SFO ne pourront être annoncées qu'une dizaine de jours avant sur le site internet de l'association, ainsi qu'aux adhérents de Vienne Nature.

45 Grand'Rue – 79200 La Peyratte – 05 49 64 43 91 – Fax. 05 49 94 33 38

## SOCIÉTÉ MYCOLOGIQUE DU POITOU

Créée en 1978, la Société mycologique du Poitou (SMP) a pour vocation de pratiquer la mycologie.

La SMP organise des sorties sur le terrain, ouvertes à tous. Ainsi, la découverte et l'observation en groupe des champignons dans leur environnement facilitent leur détermination et leur connaissance.

La SMP propose à tous, mycologues débutants ou confirmés, des séances de détermination le lundi soir suivant la sortie. Elle participe aussi à l'inventaire cartographique des champignons présents dans la région Poitou-Charentes. Des expositions champignons complètent les activités de l'association. Le programme des sorties et diverses informations sont consultables sur le site internet.

Vous trouverez également l'inventaire des champignons de la Vienne, illustré de 900 photos et rassemblant plus de 2 600 espèces.

24 rue des Fougères – 86550 Mignaloux-Beauvoir – 06 88 17 26 70 [raphael.herve@wanadoo.fr](mailto:raphael.herve@wanadoo.fr)  
[www.societe-mycologique-poitou.org](http://www.societe-mycologique-poitou.org)

## VIENNE AGRO BIO

Vienne Agro Bio est l'association pour le développement de l'agriculture biologique en Vienne.

Ce groupement d'agriculteurs biologiques (GAB) fait partie d'un réseau régional (Bio Nouvelle-Aquitaine) et national (FNAB). Ses missions principales sont l'accompagnement des candidats à l'installation et à la conversion vers l'agriculture bio, la sensibilisation et l'information des agriculteurs conventionnels, notamment en lien avec la qualité de l'eau, l'appui et la formation des producteurs bio, la sensibilisation du public à ce mode de production et à ses impacts positifs sur l'environnement, la défense du mode de production bio. Les actualités bio régionales, notre catalogue de formations : [www.bionouvelleaquitaine.com](http://www.bionouvelleaquitaine.com)

Agropole – 2133 route de Chauvigny – 86550 Mignaloux-Beauvoir – 05 49 44 75 53  
[viennegrobio@orange.fr](mailto:viennegrobio@orange.fr) – [www.bionouvelleaquitaine.com](http://www.bionouvelleaquitaine.com) – Facebook Vienne Agrobio

## VIENNE NATURE

Affiliée à France Nature Environnement, Vienne Nature est l'association départementale de protection de la nature et de l'environnement. Elle s'attache à sauvegarder les milieux naturels de la Vienne par des actions d'inventaires et de connaissance du patrimoine naturel et d'éducation à l'environnement. Soucieuse du bien-être et de la qualité de notre environnement, Vienne Nature, au titre de la loi sur la protection de la nature de 1976, siège dans de nombreuses commissions dans lesquelles elle exprime ses préoccupations. Environnementalistes, naturalistes en herbe ou confirmés, chacun peut s'épanouir à travers les activités proposées (inventaires, atlas régionaux, enquêtes ou sorties et ateliers à destination des adhérents ou curieux de nature...). Amoureux de la nature, n'hésitez pas à nous rejoindre.

14 rue Jean Moulin – 86240 Fontaine-le-Comte  
05 49 88 99 04 – [contact@vienn-nature.fr](mailto:contact@vienn-nature.fr) – [www.vienn-nature.fr](http://www.vienn-nature.fr) – Facebook Vienne Nature



• VIENNE AGROBIO •







SEUIL DU POITOU



VAL DE GARTEMPE



• VIENNE AGROBIO •



Imprimé par Sipap, Oudin (Poitiers)  
PERC - 05 31 512 / Centre PERC / Ce produit est issu de forêts gérées durablement et de sources contrôlées - perc@perc.org



Calendrier réalisé avec le soutien de Biocoop le Pois Tout Vert, la librairie La Bruyère vagabonde, l'Herboristerie du Figuier, la Belette – Brasserie artisanale des Deux-Sèvres, D. Paysages 86, Arthur Lloyd, Art Molecule, E.I. Marc Tricot, Tendance Goodies et Truffaut.